

Angemessenheit und Mehrwert

Einblicke in unsere Arbeit

DREI ARCHITEKTEN

Haag · Haffner · Konsek · Streule · Vogel
Stuttgart

vertreten durch

Dipl. Ing. Architekt Harald Konsek

4.Kongress

Zukunftsraum Schule

17./18. 11.2015

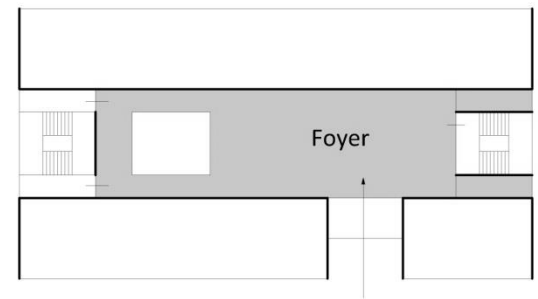
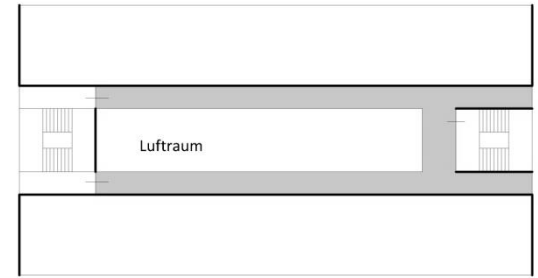
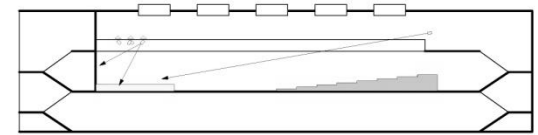
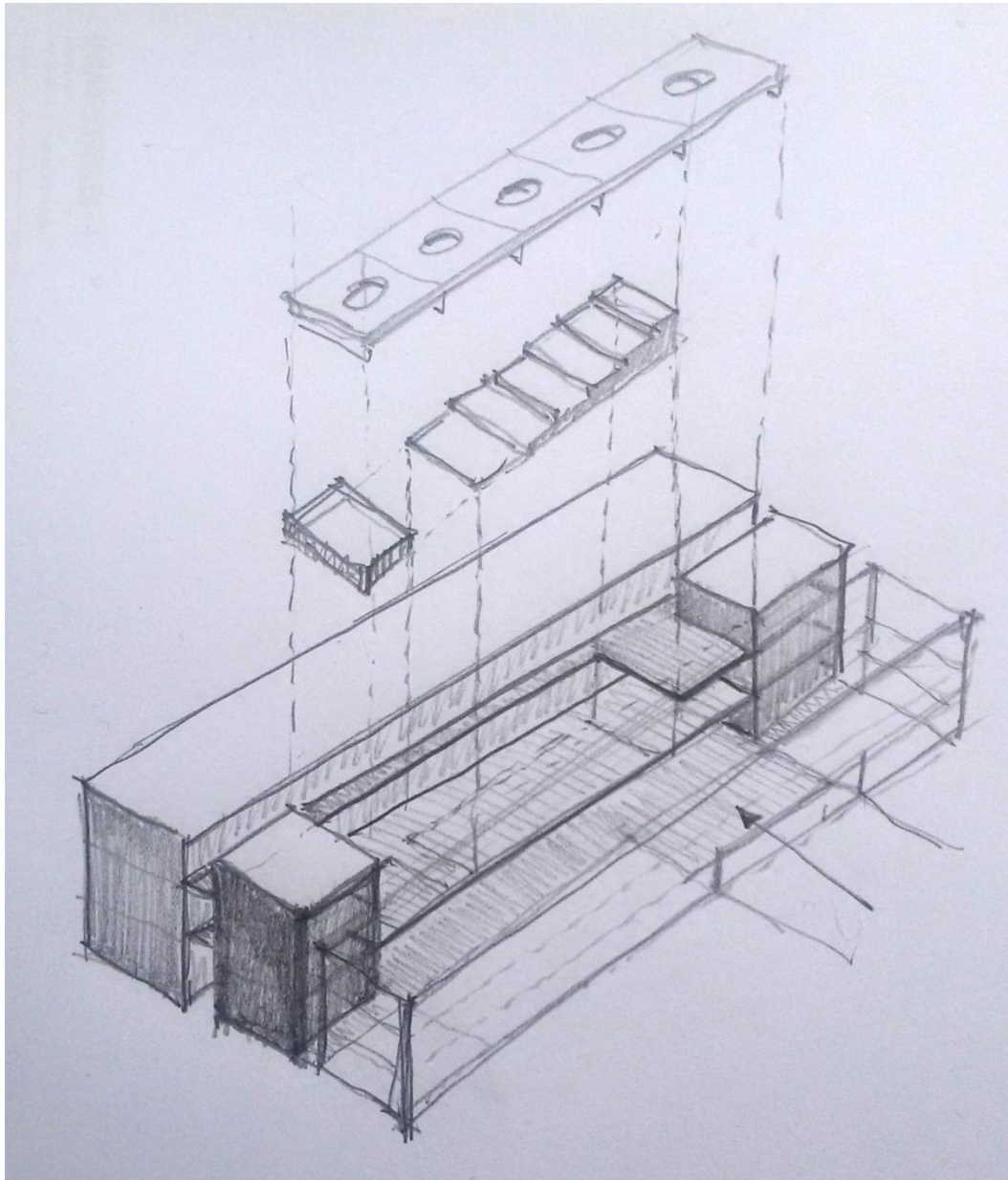


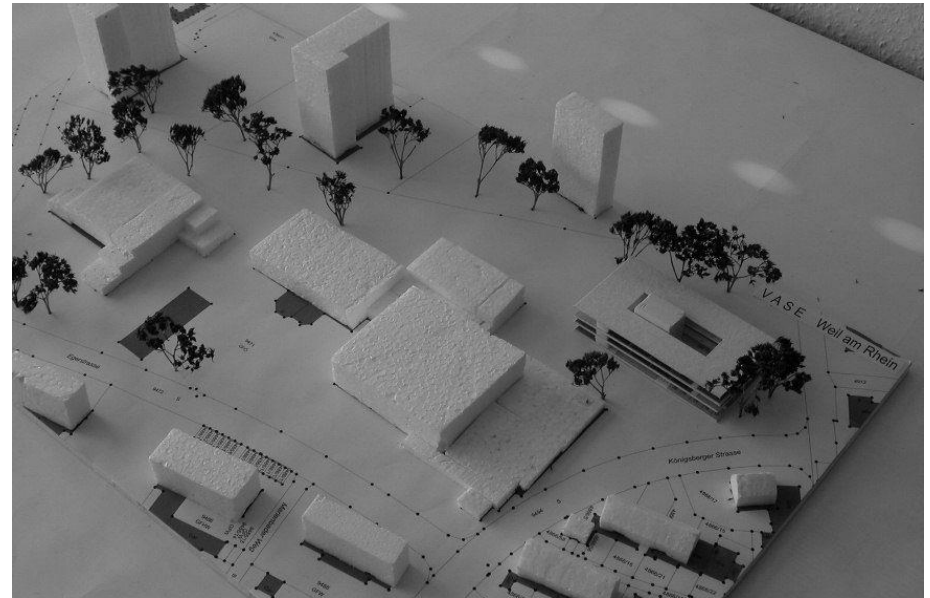
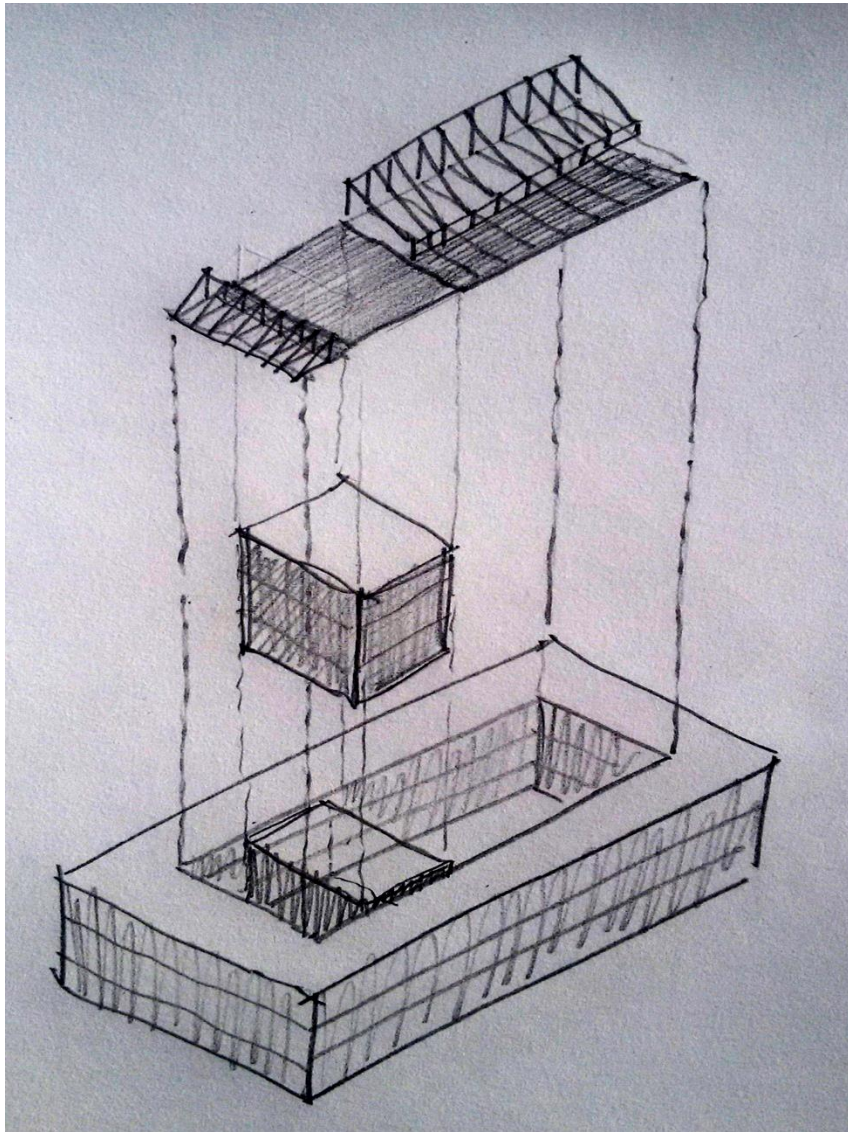


Solisten
Kleiner- und Großer Chor
Kulissen AG
Sound- und Licht AG
Tanz AG
Bühnenbild AG
Kostüm AG
Maske

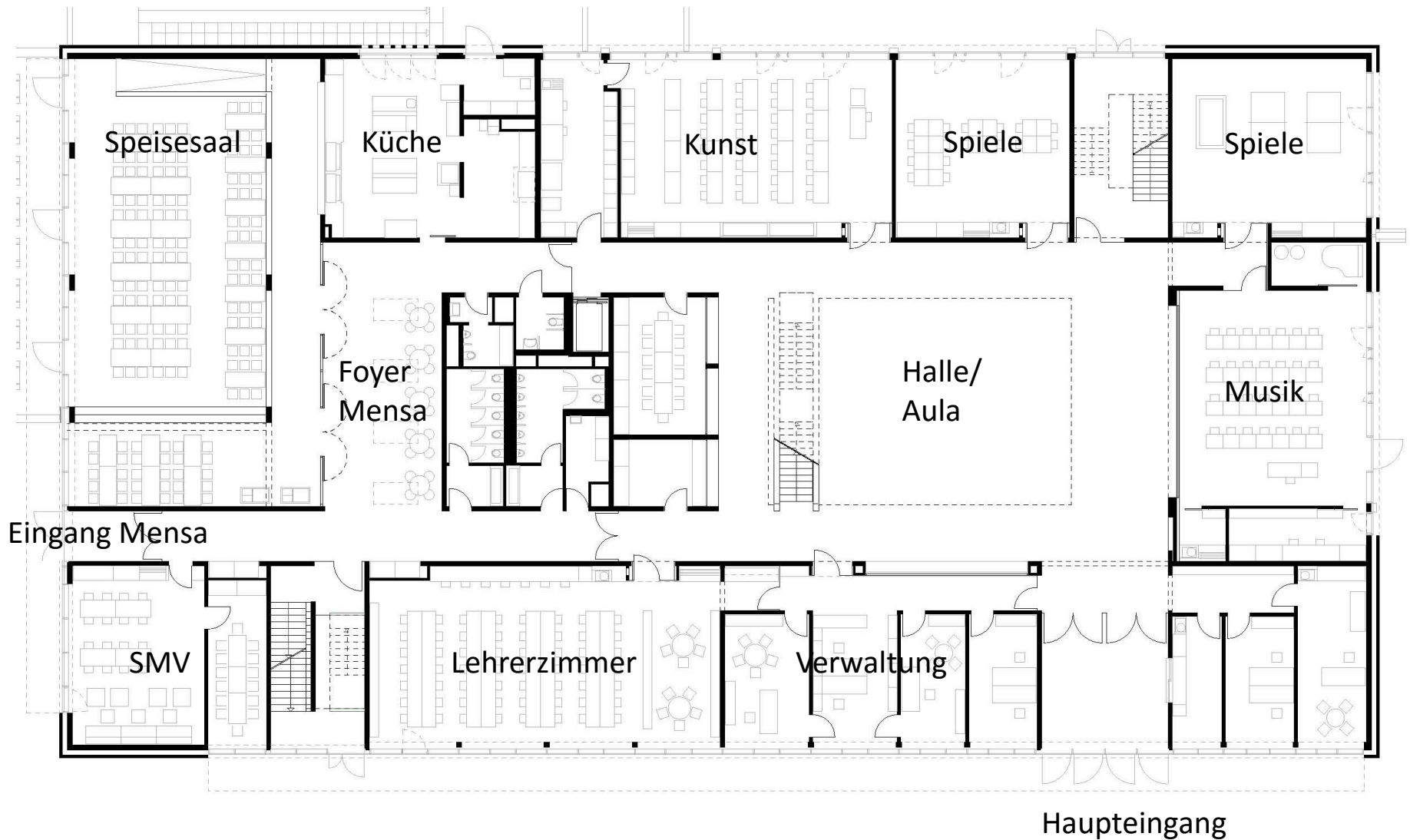




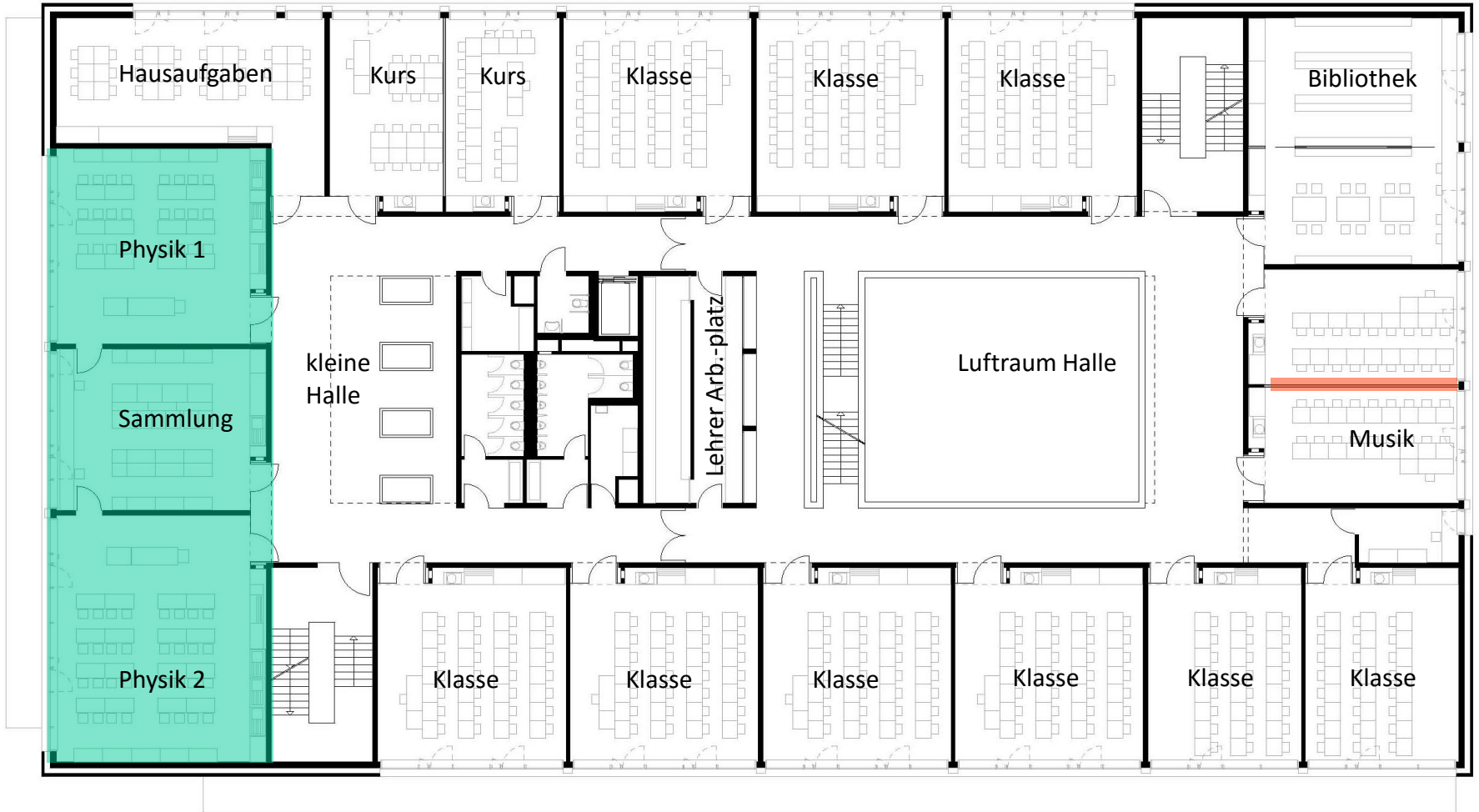




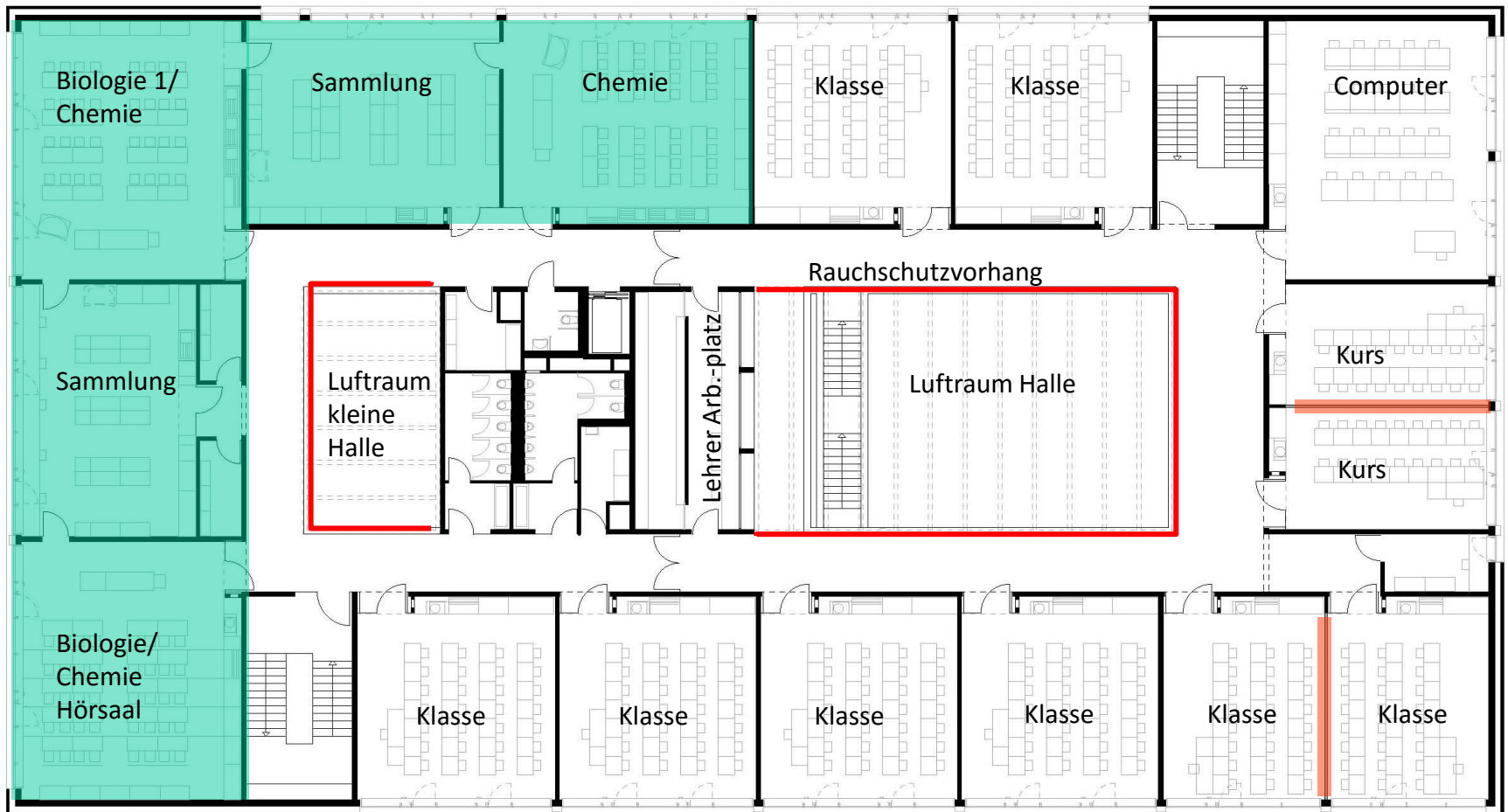
Skizze/ Modell
Oberreingymnasium Weil am Rhein



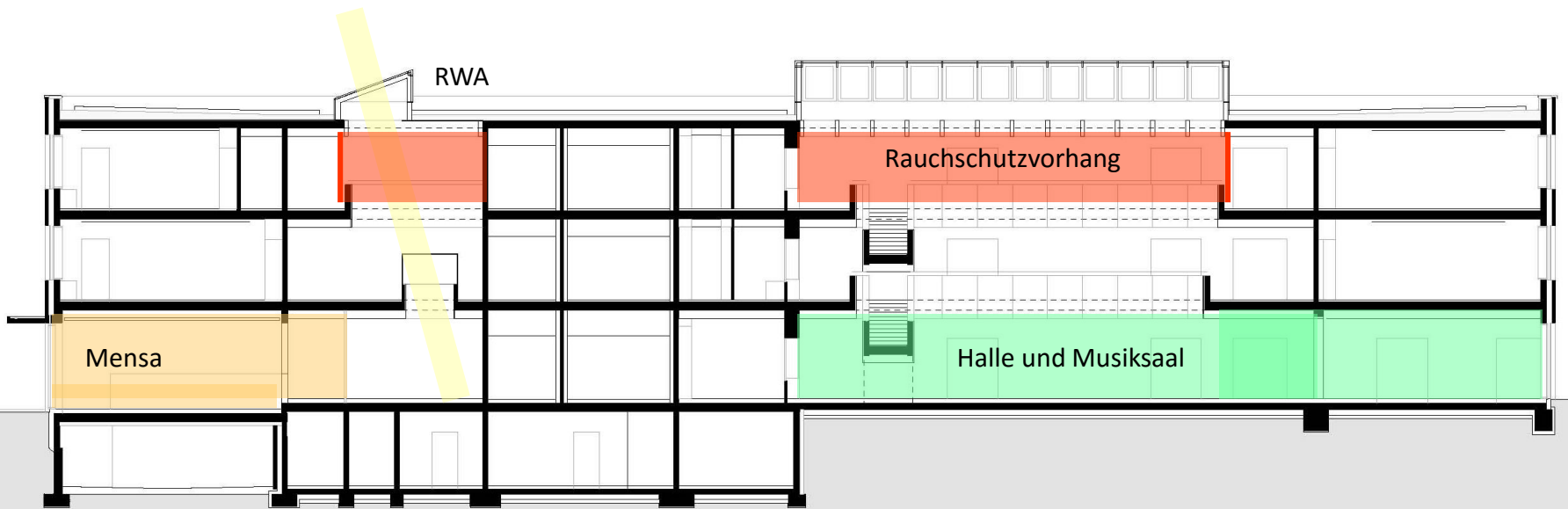
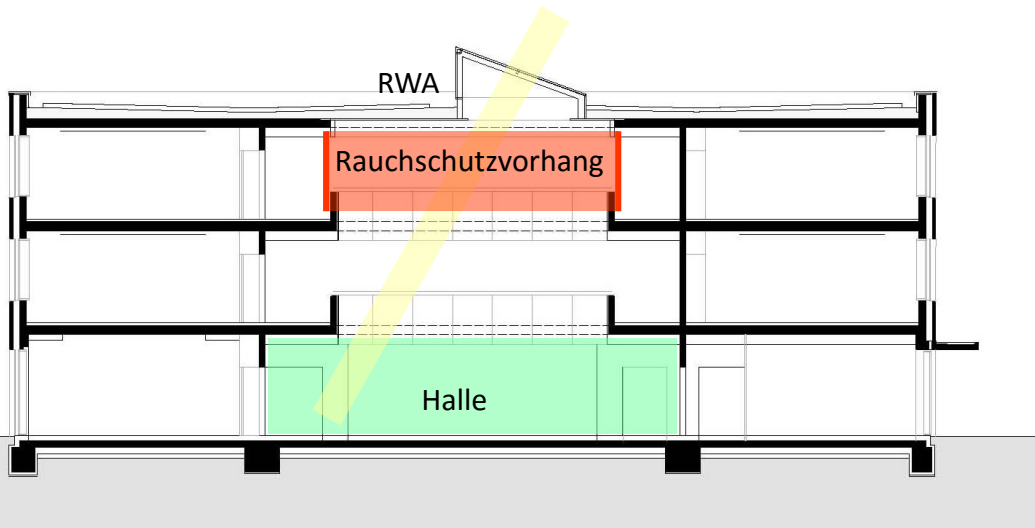
Grundriss EG
Oberreingymnasium Weil am Rhein



Grundriss 1.Obergeschoss
 Oberreisingymnasium Weil am Rhein



Grundriss 2.Obergeschoss
 Oberrheingymnasium Weil am Rhein



Schnitte
Oberrheingymnasium Weil am Rhein

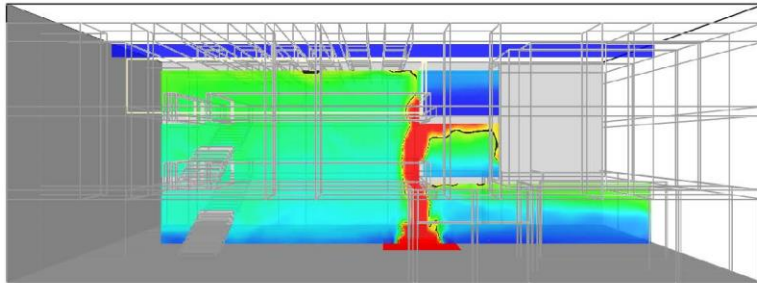


Abbildung 9: CO₂ –Konzentrationen nach 10 Minuten im Plumbereich

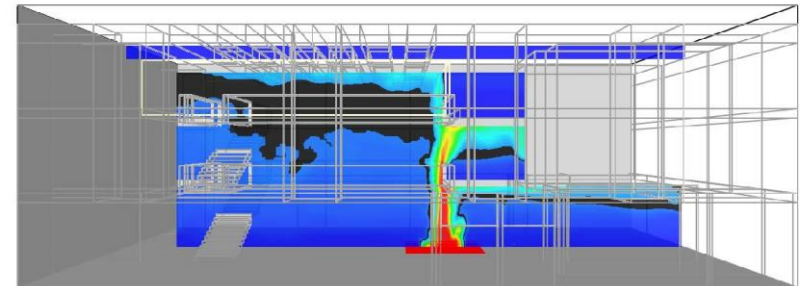


Abbildung 10: Temperaturen nach 10 Minuten im Plumbereich

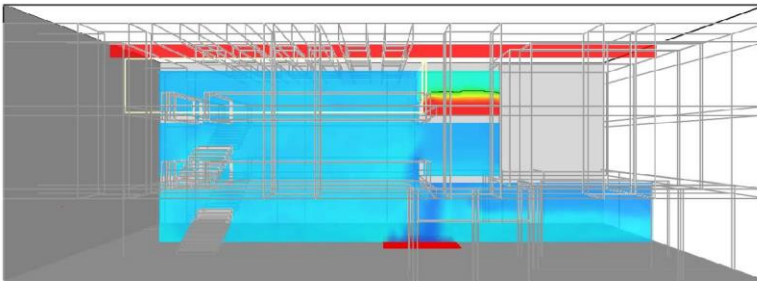


Abbildung 13: **Komplette Verrauchung vor Öffnen der Zuluft nach 20 Minuten**

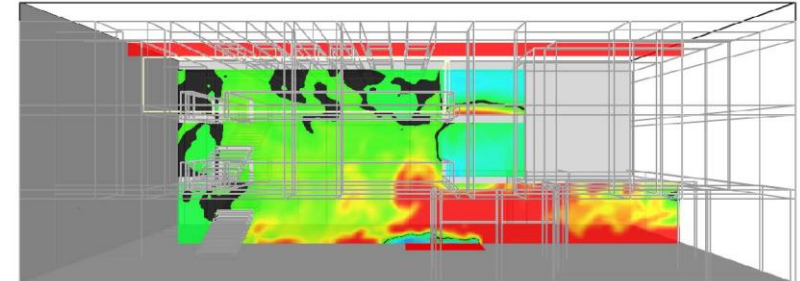
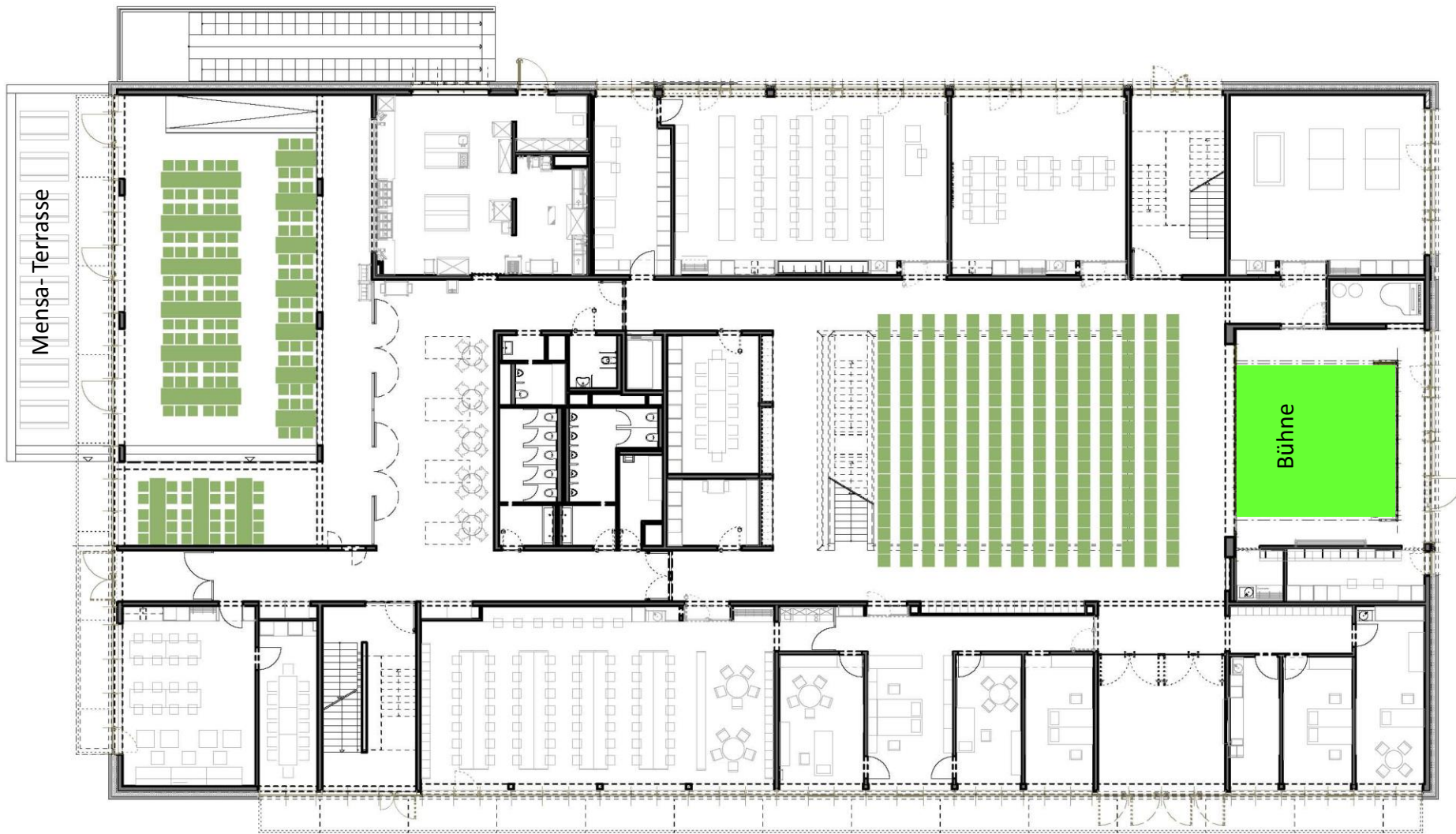


Abbildung 15: **22 Minuten nach Brandbeginn, 2 Minuten nach Öffnen der Zuluft wieder annähernd ausreichend rauchfrei im 1. Obergeschoss**

Halle/ Aula

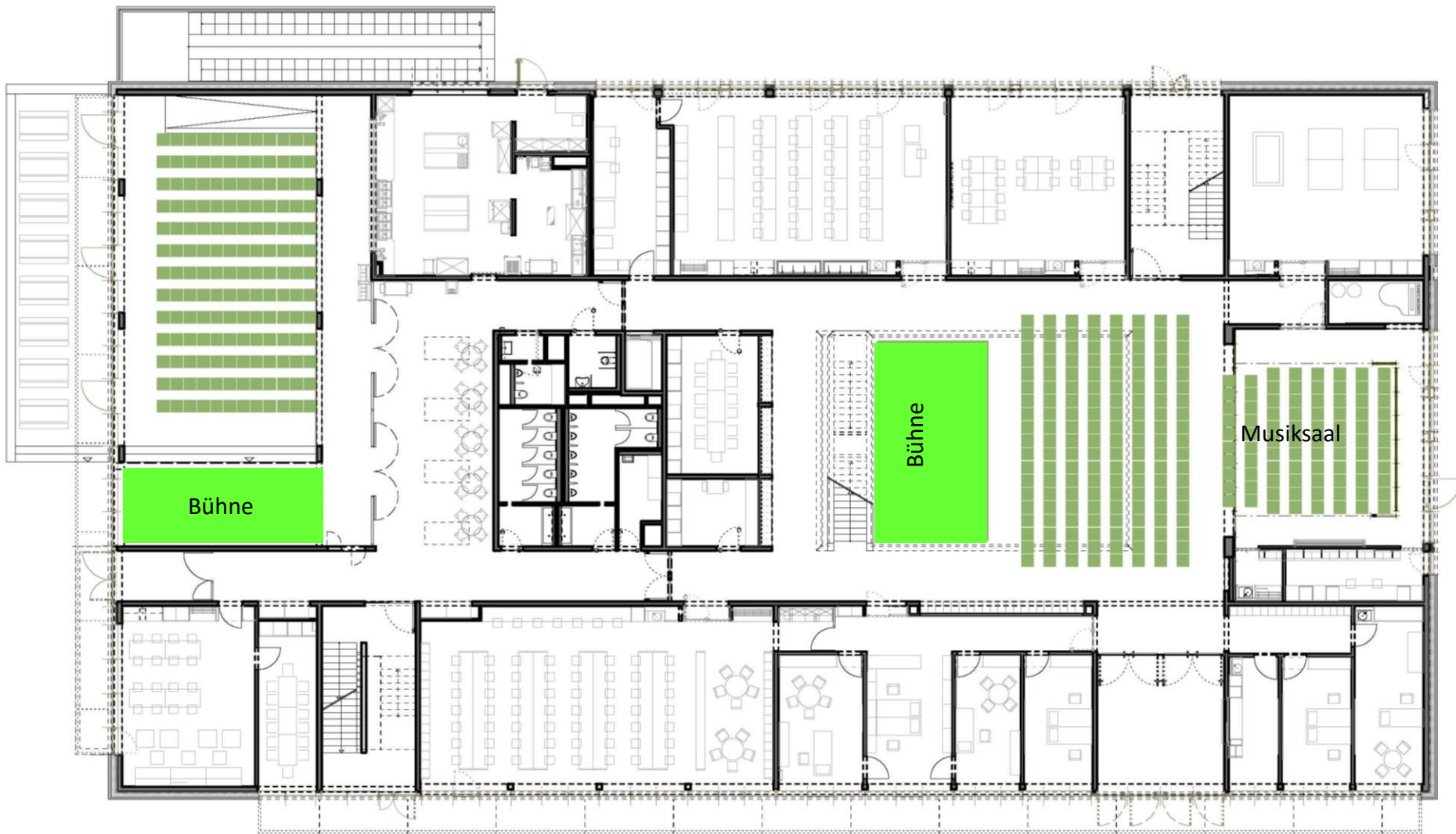
am Beispiel
Oberheingymnasium Weil am Rhein
und
Carl-Friedrich- Gauss Mittelschule in
Pirna



Möblierung als Speisesaal
144 Tisch- Plätze

Reihenbestuhlung Aula,
Bühne im Musikraum
266 Plätze

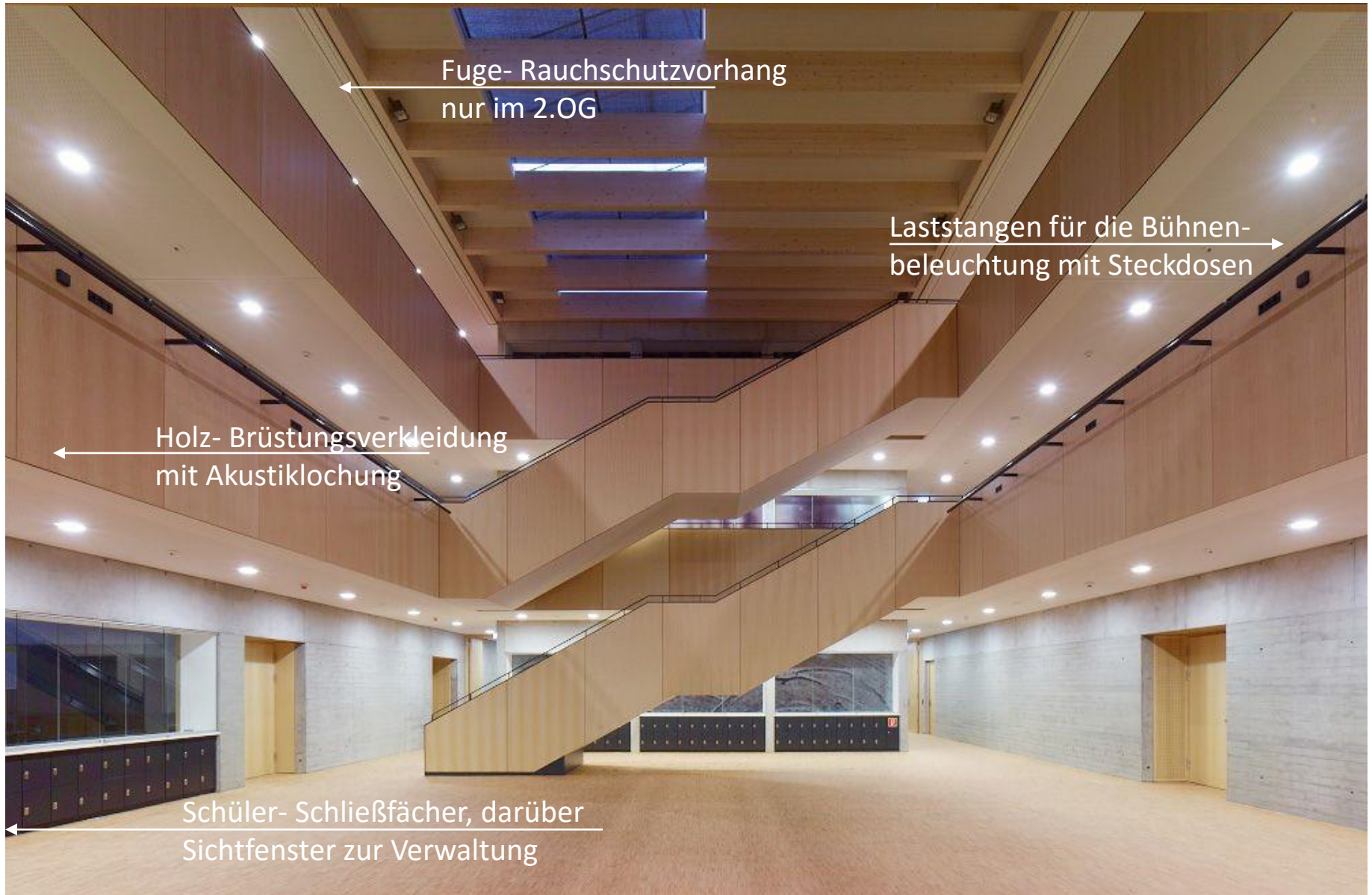
Nutzungsvarianten der Halle
Oberrheingymnasium Weil am Rhein



Reihenbestuhlung im Speisesaal
156 Plätze

Reihenbestuhlung Aula unter Zuschaltung
des Musikraums
238 Plätze

Nutzungsvarianten der Halle
Oberrheingymnasium Weil am Rhein



Fuge- Rauchschutzvorhang
nur im 2.OG

Laststangen für die Bühnen-
beleuchtung mit Steckdosen

Holz- Brüstungsverkleidung
mit Akustiklochung

Schüler- Schließfächer, darüber
Sichtfenster zur Verwaltung

Halle
Oberrheingymnasium Weil am Rhein

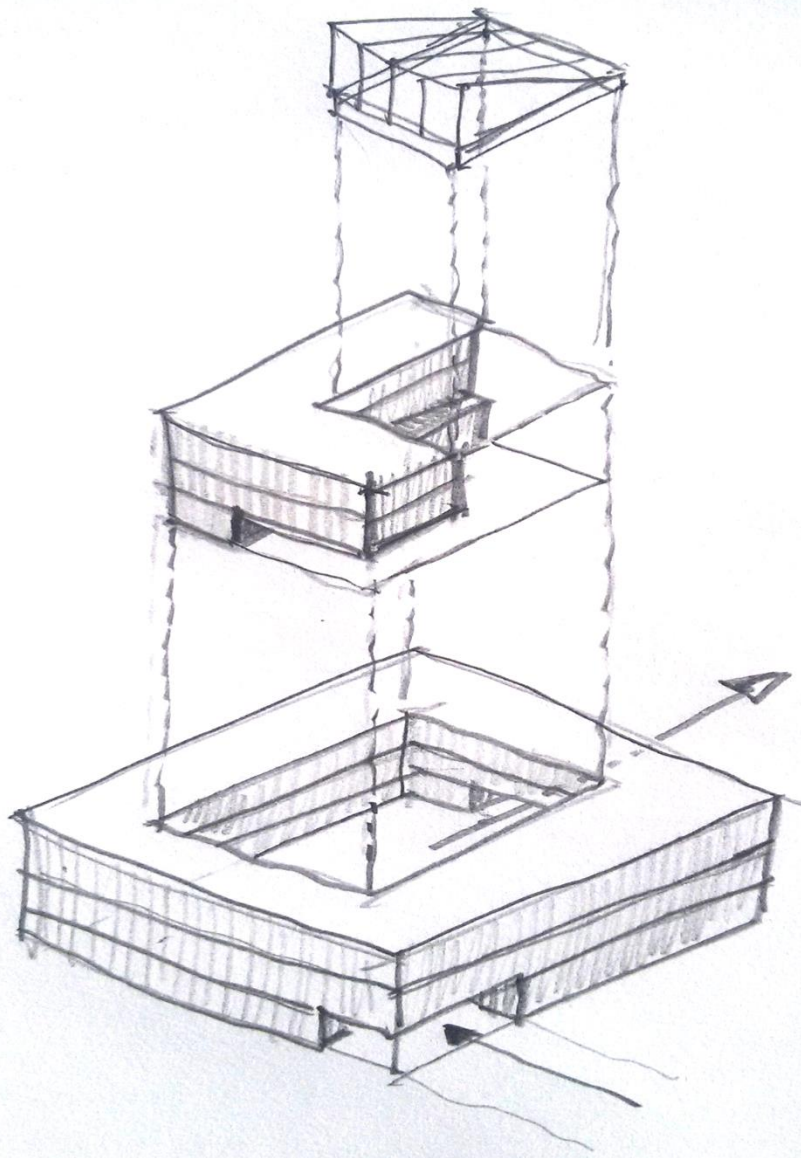


Halle
Oberrheingymnasium Weil am Rhein

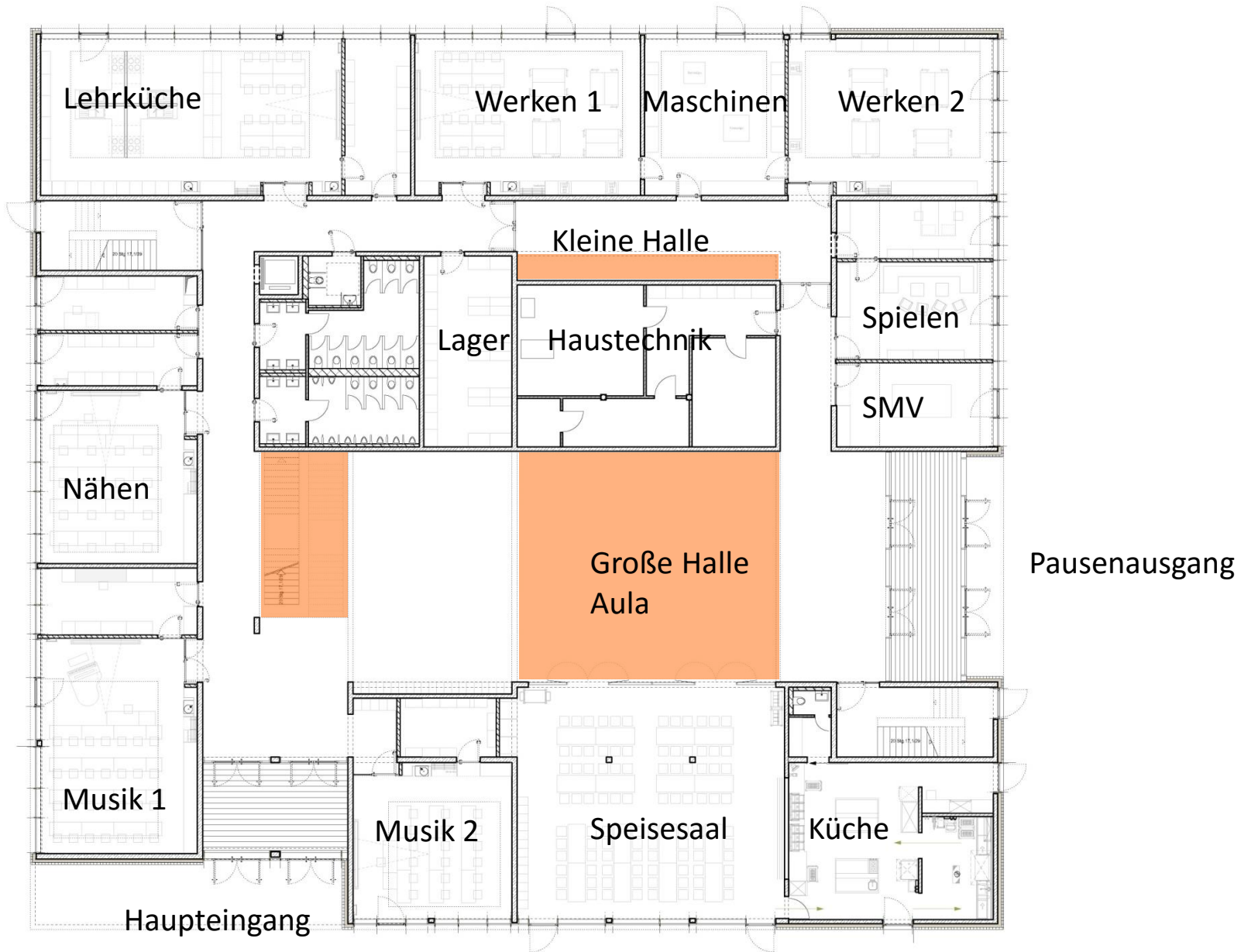




Halle/ Digitales „schwarzes Brett“
Oberreimgymnasium Weil am Rhein



Skizze/ Modell
Carl Friedrich Gauss Mittelschule Pirna (Sachsen)



EG
 Carl Friedrich Gauss Mittelschule Pirna (Sachsen)

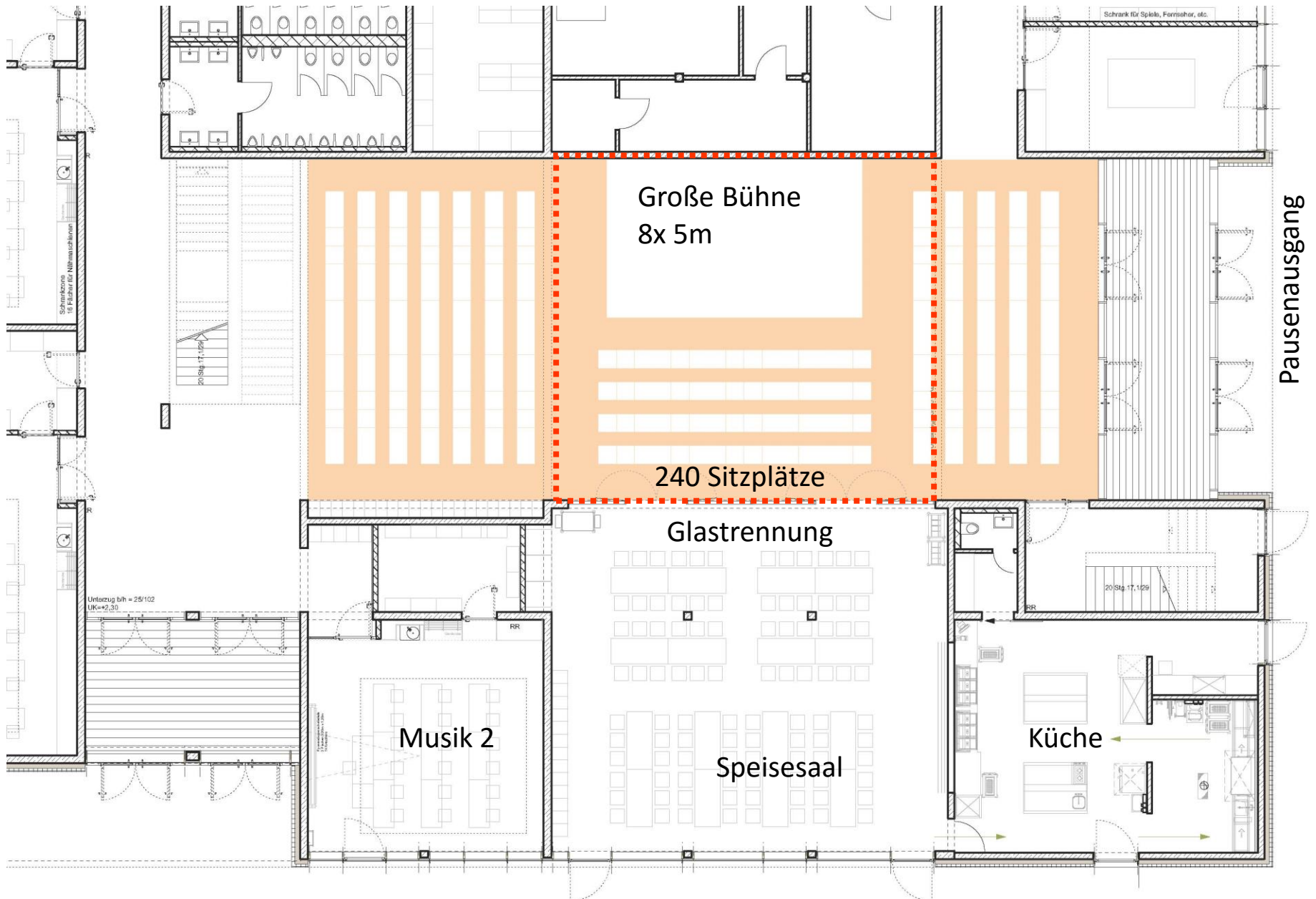


Grundriss 1.OG

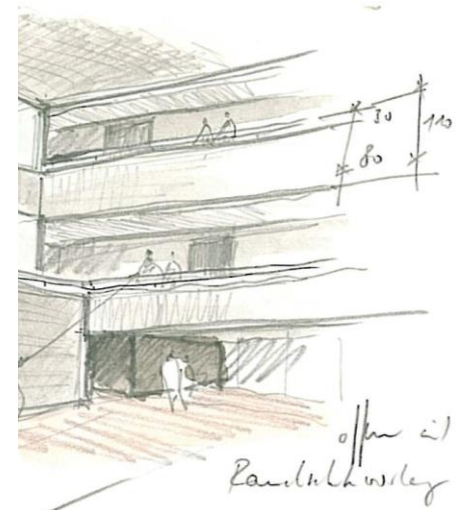


Grundriss 2.OG





Halle/ Möblierungsvarianten
 Carl Friedrich Gauss Mittelschule Pirna (Sachsen)



Halle/ Modellstudie, Animation und Skizze
Carl Friedrich Gauss Mittelschule Pirna (Sachsen)



Kunst am Bau

Thomas
Rutherford
Winterthur

Halle
Magdalena Neff Schule Ethingen

Schul- Flure

am Beispiel

Oberreheingymnasium Weil am Rhein

und

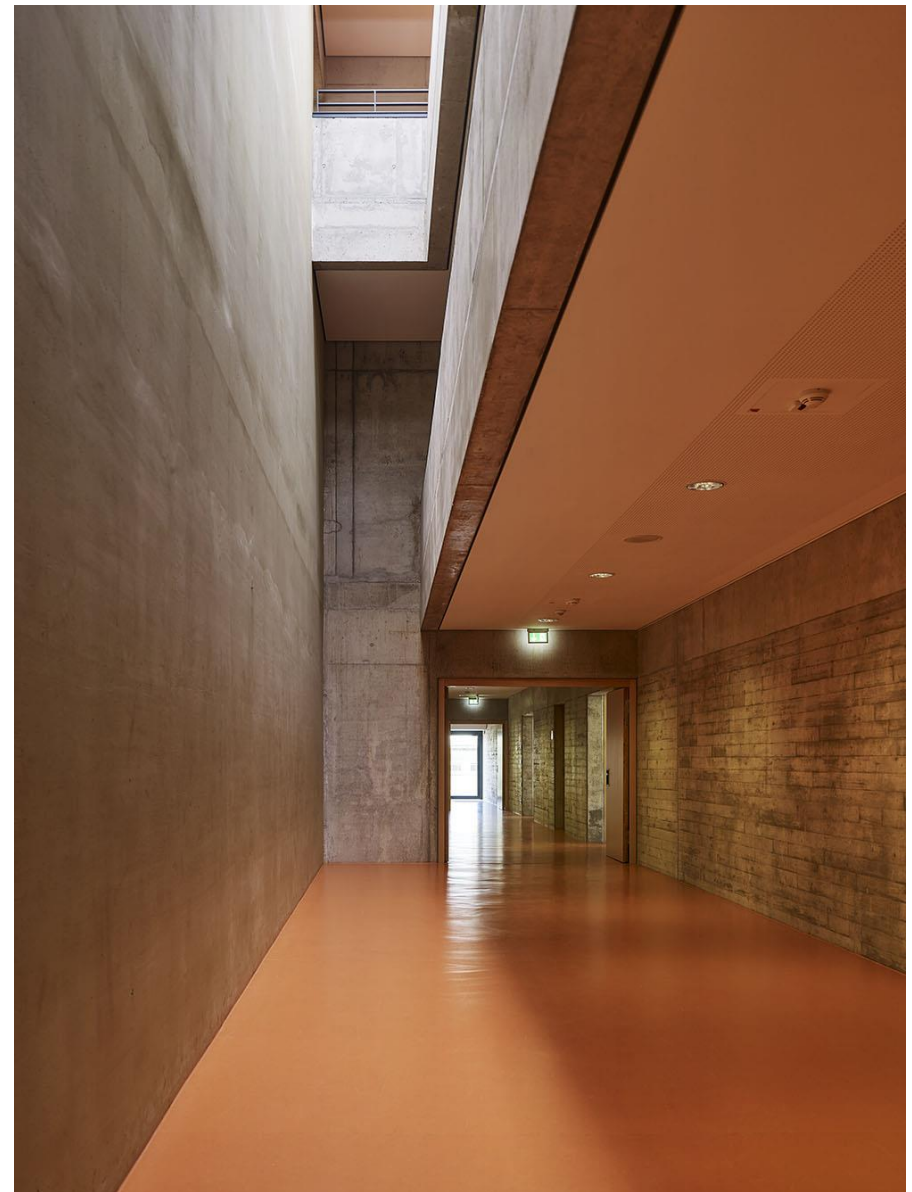
Carl-Friedrich- Gauss Mittelschule in

Pirna



Außen Transponder,
Innen Amokbeschlag mit
Drehzylinder

Verglasung
durchbruchssicher



Flur/ Glasseitenfeld neben Klassenzimmertüre
Carl Friedrich Gauss-Mittelschule in Pirna (Sachsen)

Abgeh. GK-Decke
mind 40% akustisch wirksam

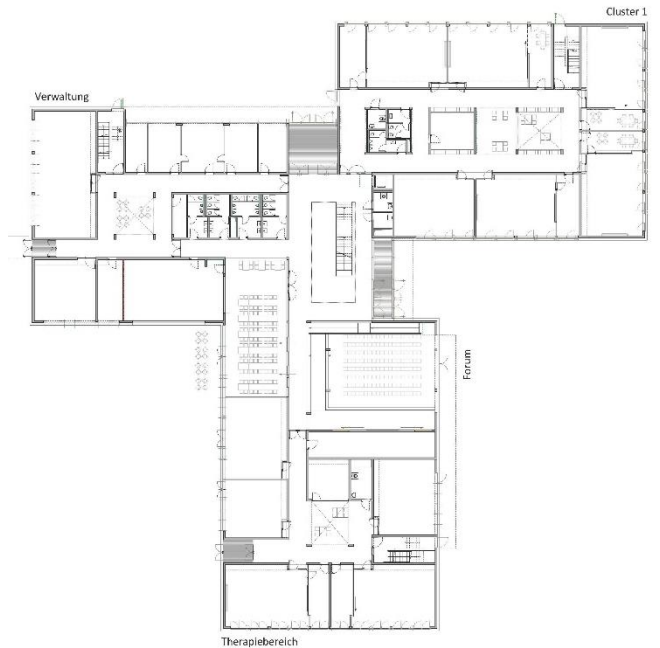
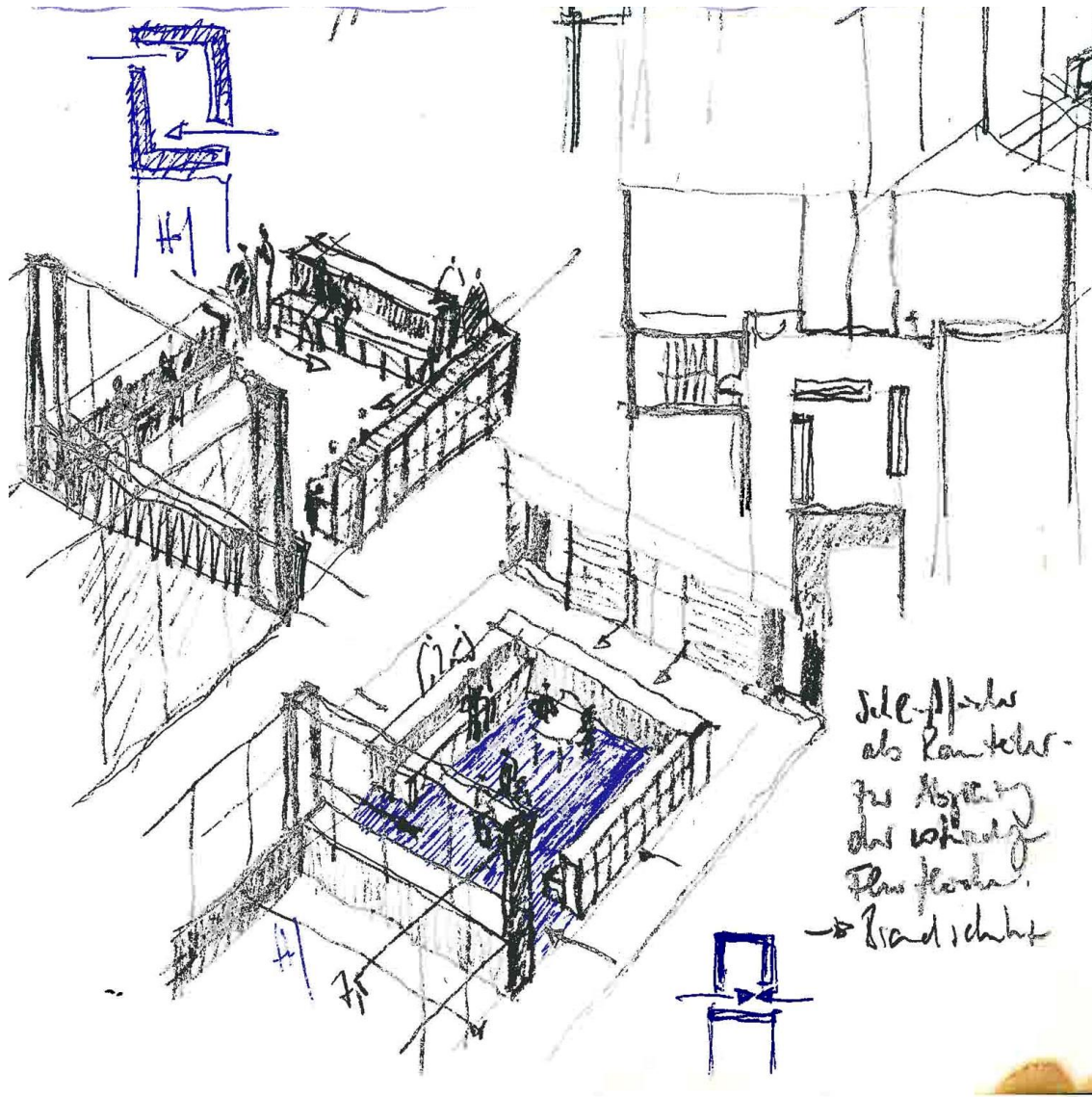
Schließfächer
aus Stahlblech



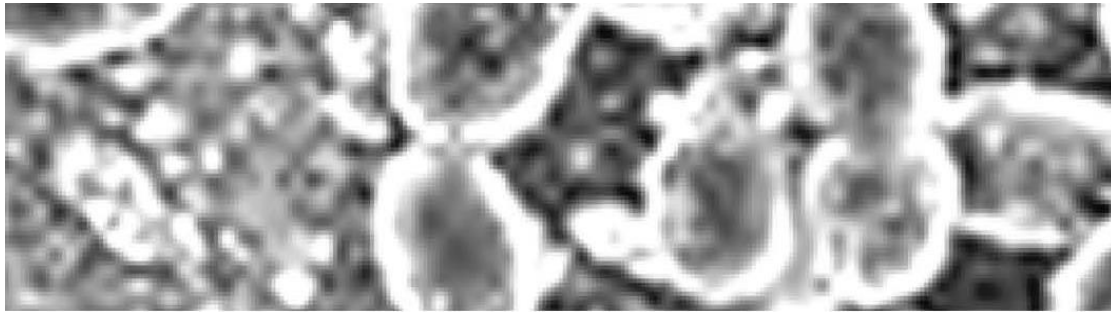
das wollen wir vermeiden !



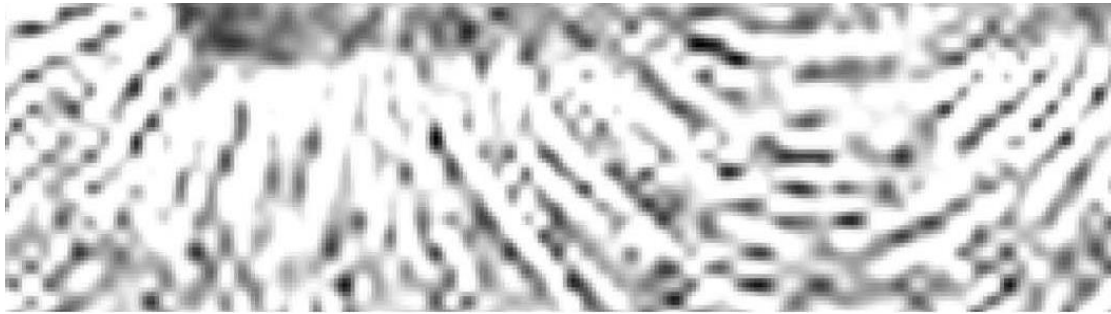
Flur/ Schülerschließfächer
Carl Friedrich Gauss Mittelschule Pirna (Sachsen)



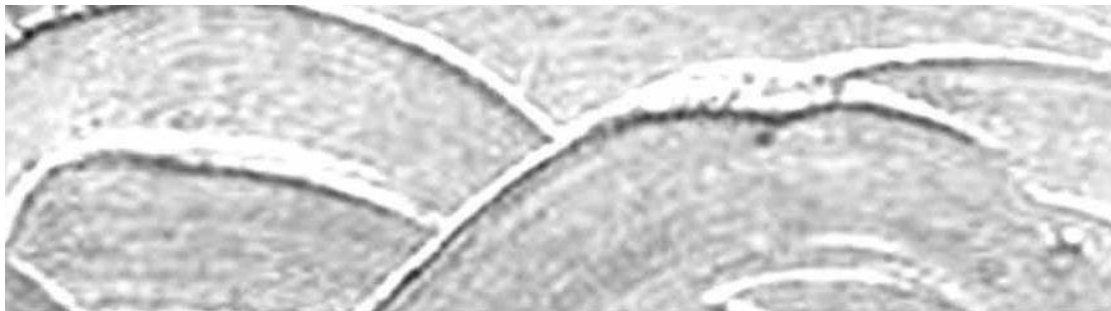
Flur/ Überlegungen zu Schülerschließfächer
 Ernst- Moritz- Arndt Schule Köln



2.OG- Biologie/ Bakterien

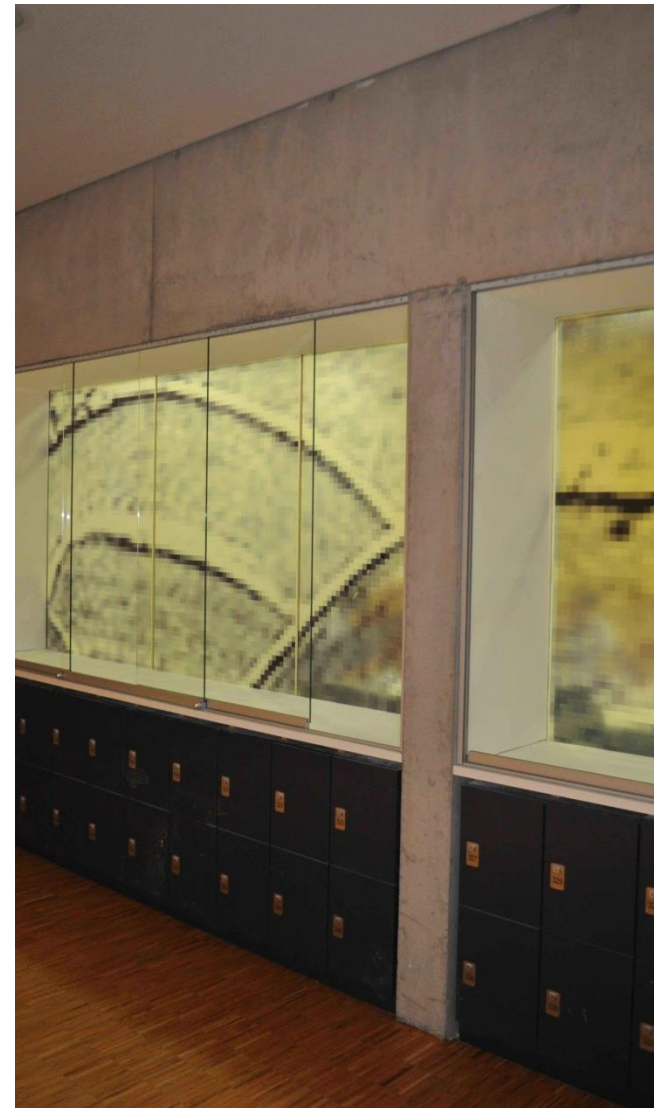


1.OG- Physik/ Magnetfeld



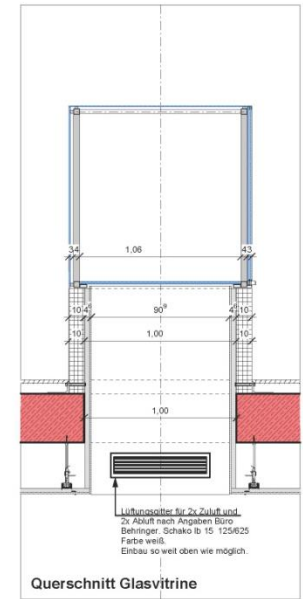
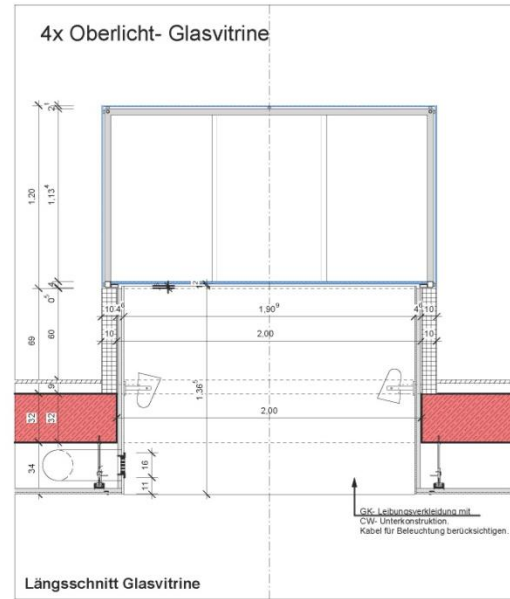
EG- Kunst/ Pinselstrich von Gerhard Richter

Flur/ Vitrine, Schülerschließfächer
Oberrheingymnasium Weil am Rhein



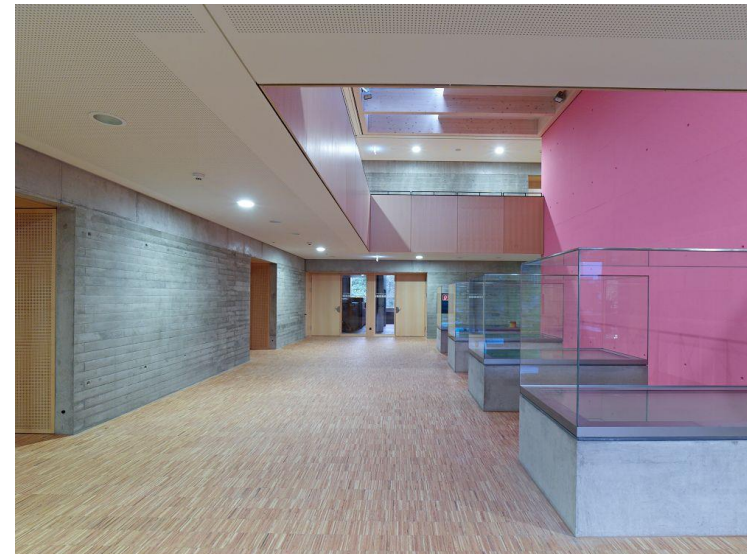


Modellstudie kleine Halle/
Naturwissenschaften



Modellstudie/
zum Hallendach

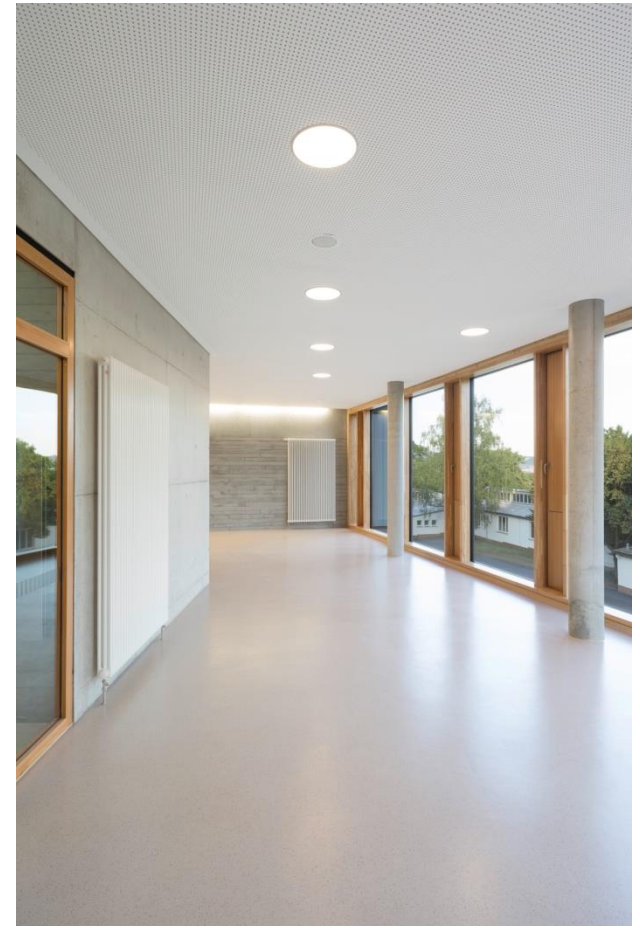
Flur/ Ausstellungsvitrinen als Oberlichter
Oberreingymnasium Weil am Rhein




Flur/ Ausstellungsvitrinen als Oberlichter
Oberreingymnasium Weil am Rhein



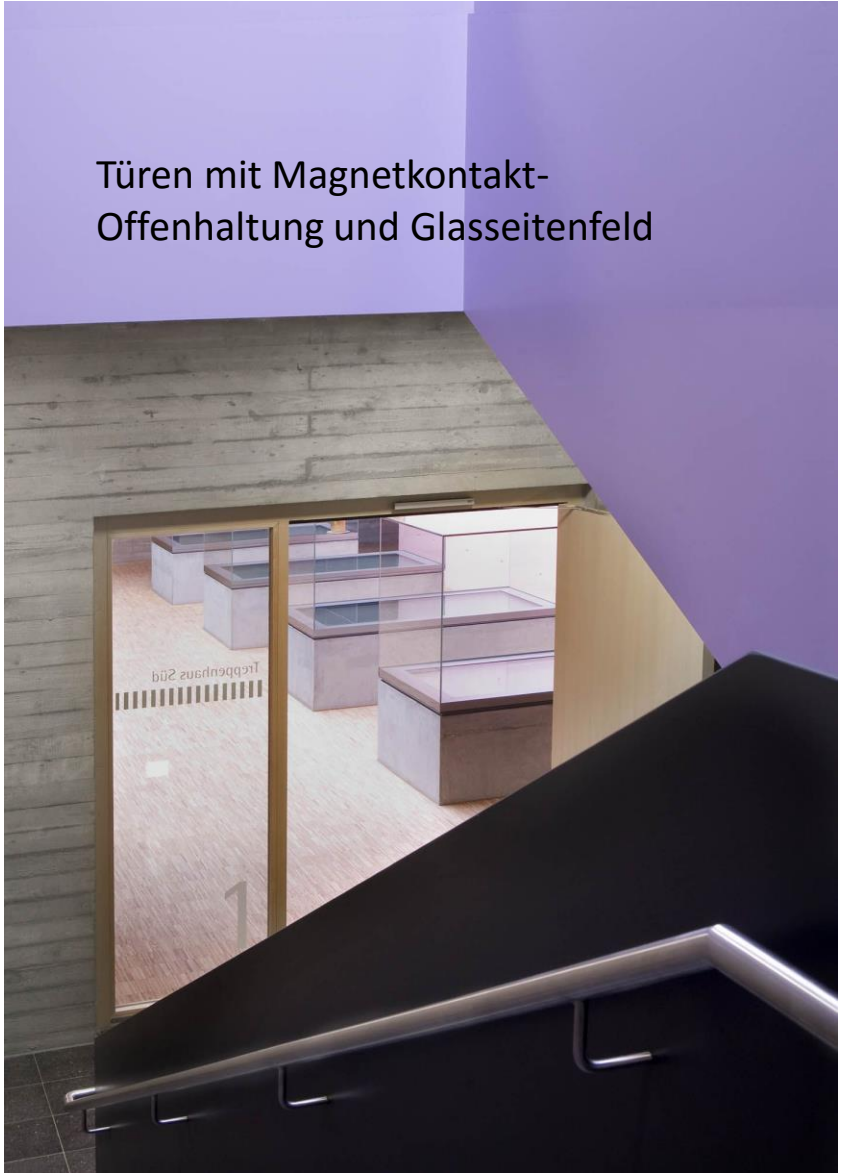
Flur/ Bilderschienen und Rahmen in Kosten einstellen
Carl Friedrich Gauss-Mittelschule in Pirna (Sachsen)





GK-Akustik- Wand-
und
Deckenverkleidung
Treppenpodest von
Wand abgerückt

The image shows a staircase with dark grey steps and a black handrail. The walls are covered in a light-colored, perforated acoustic treatment. The ceiling is also covered in a similar material. The lighting is soft and even.



Türen mit Magnetkontakt-
Offenhaltung und Glasseitenfeld

The image shows a staircase with dark grey steps and a black handrail. A glass door with a magnetic contact is open, revealing a display case in the background. The door has a glass side panel. The background wall is made of light-colored wood.

Klassenzimmer

am Beispiel

Oberreheingymnasium Weil am Rhein

und

Carl-Friedrich- Gauss Mittelschule in

Pirna

50% der Deckenfläche mit GK-Akustikdecke belegt
Kompromiss zwischen Akustik und Speichermasse

Trassenverkleidung Elektro und Lüftung oberhalb der Schrankwand akustisch wirksam mit Holz-Akustikpaneelen, abnehmbar verkleidet. Zuluft-Gitter integriert.

Abluftüberströmung in der Waschbeckennische

Gespachtelte Fläche zwischen den Tafelpylonen als Projektionsfläche nutzbar



Klassenzimmer
Oberrheingymnasium Weil am Rhein



Beamer- Anschluss in
jedem Unterrichtsraum

Tafelbeleuchtung als Anbauleuchte

Raumbeleuchtung abgependelt

E- Installations-
Paneel
Laptop- Beamer-
Anschluss

Aktiv-
Lautsprecher

Klassenzimmer
Oberreingymnasium Weil am Rhein

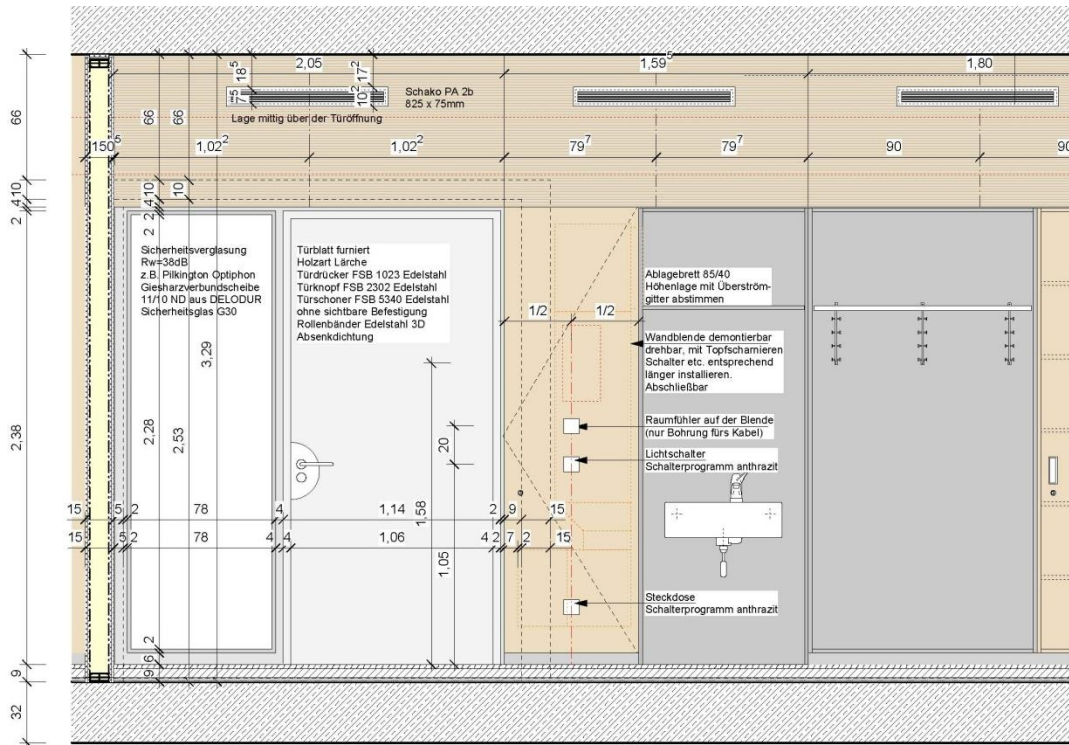


Gespachtelte Speisesaal Fläche
zwischen
denTafelpylonen als Projektions-
Fläche nutzbar

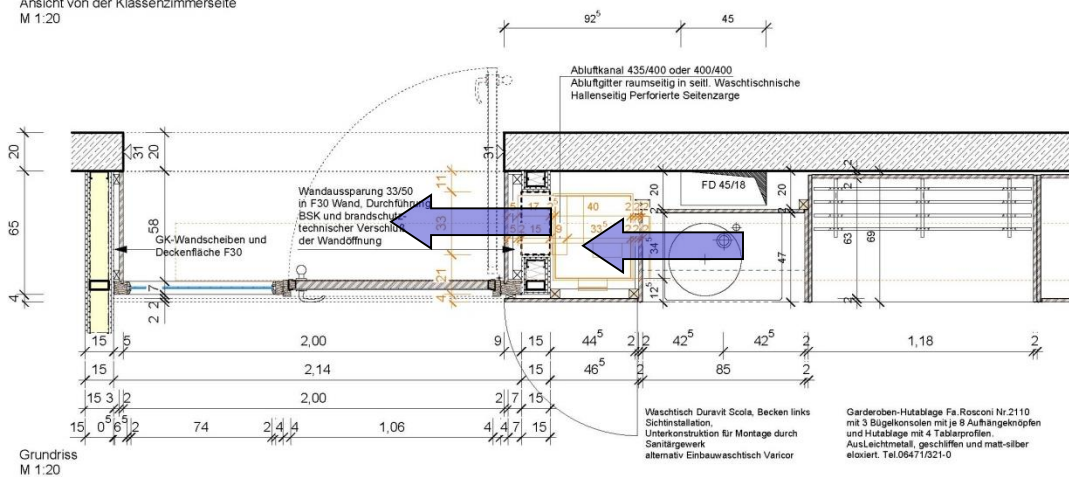


Interaktive Tafel
In Kombination
mit Pylonenschiebe-
Tafel

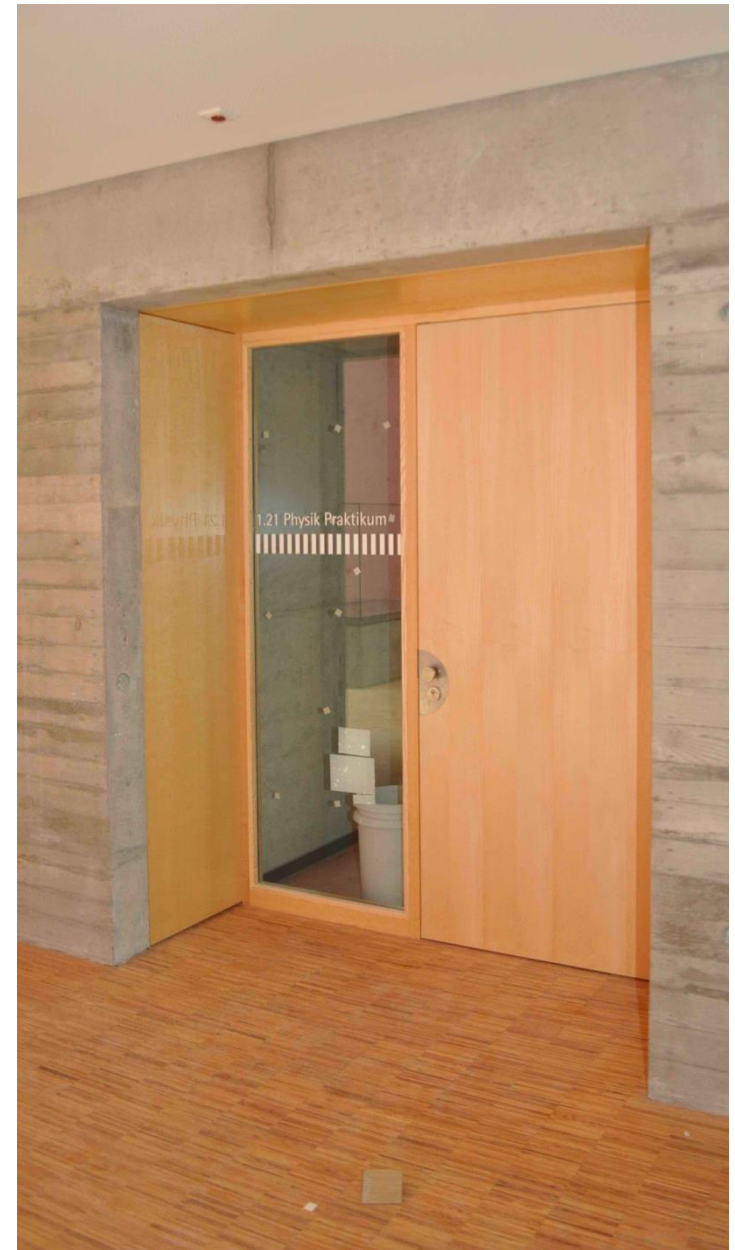
Anschlüsse frühzeitig
abstimmen



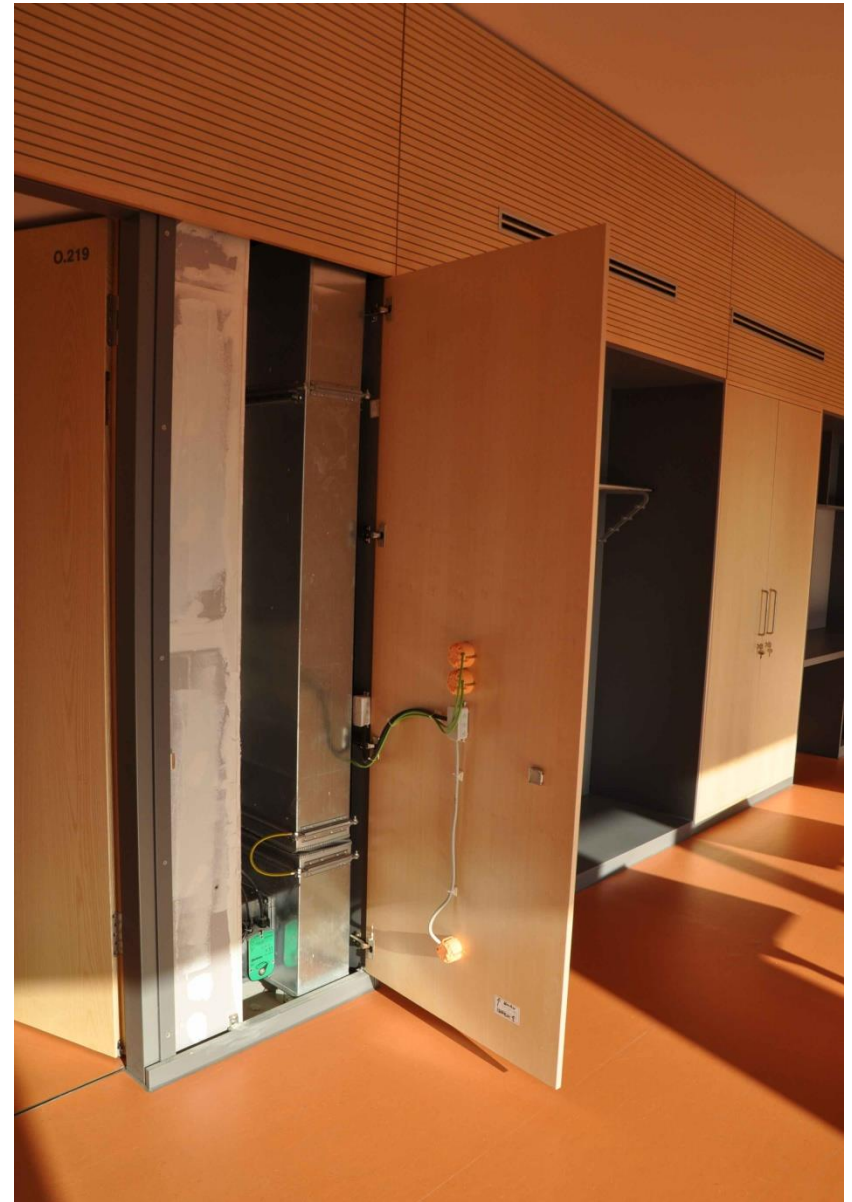
Ansicht von der Klassenzimmerseite
M 1:20

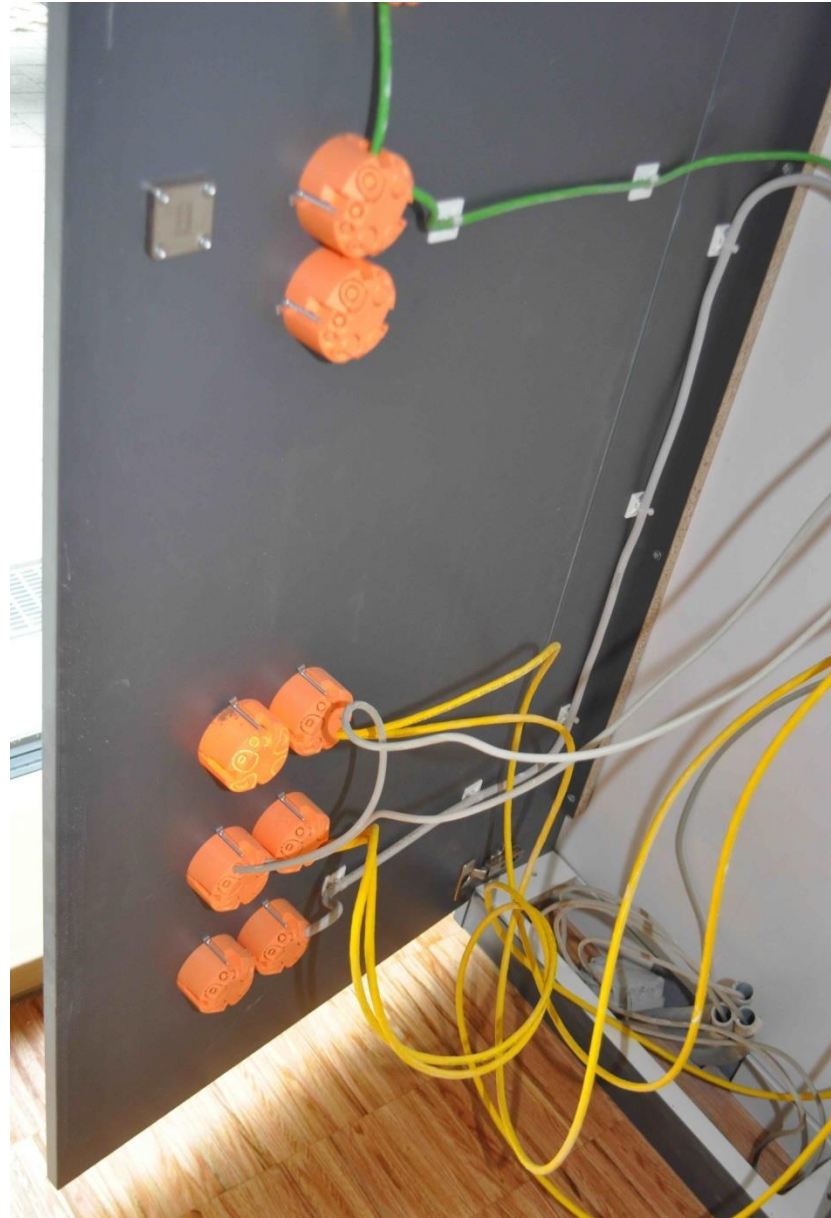


Grundriss
M 1:20

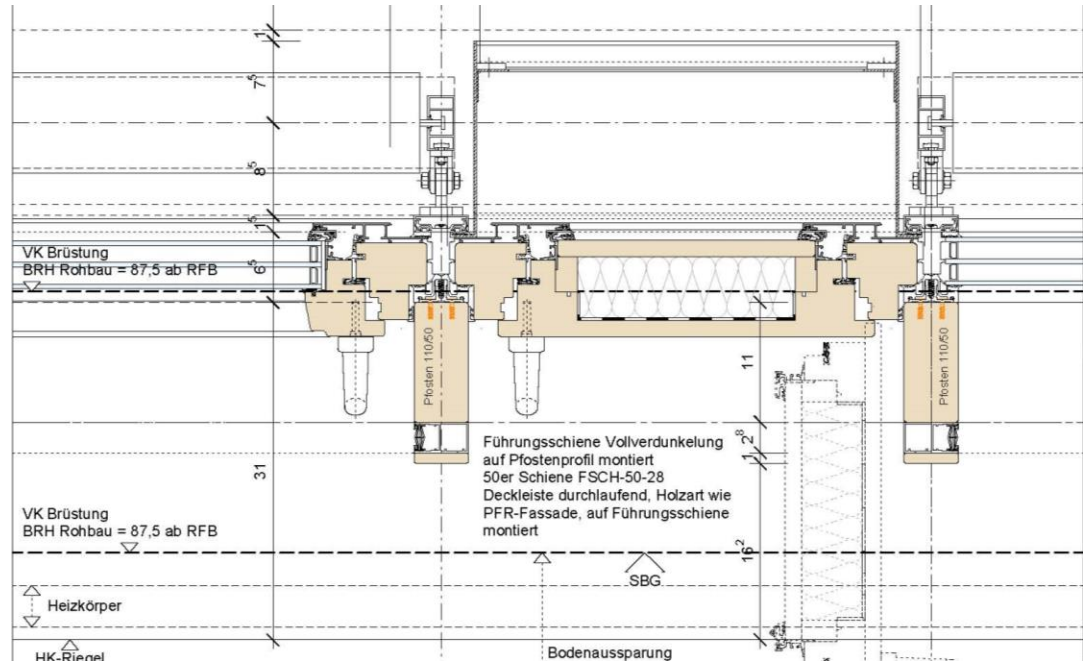








Klassenzimmer/ Elektro- Installations- Paneel neben der Tafel/ Treppenhaus





Gespachtelte Stahlbetondecke/
Betonkernaktivierung

Holz-Akustikwandverkleidung

Bodenbelag Linoleum

Klassenzimmer zur Halle
Carl Friedrich Gauss-Mittelschule in Pirna (Sachsen)



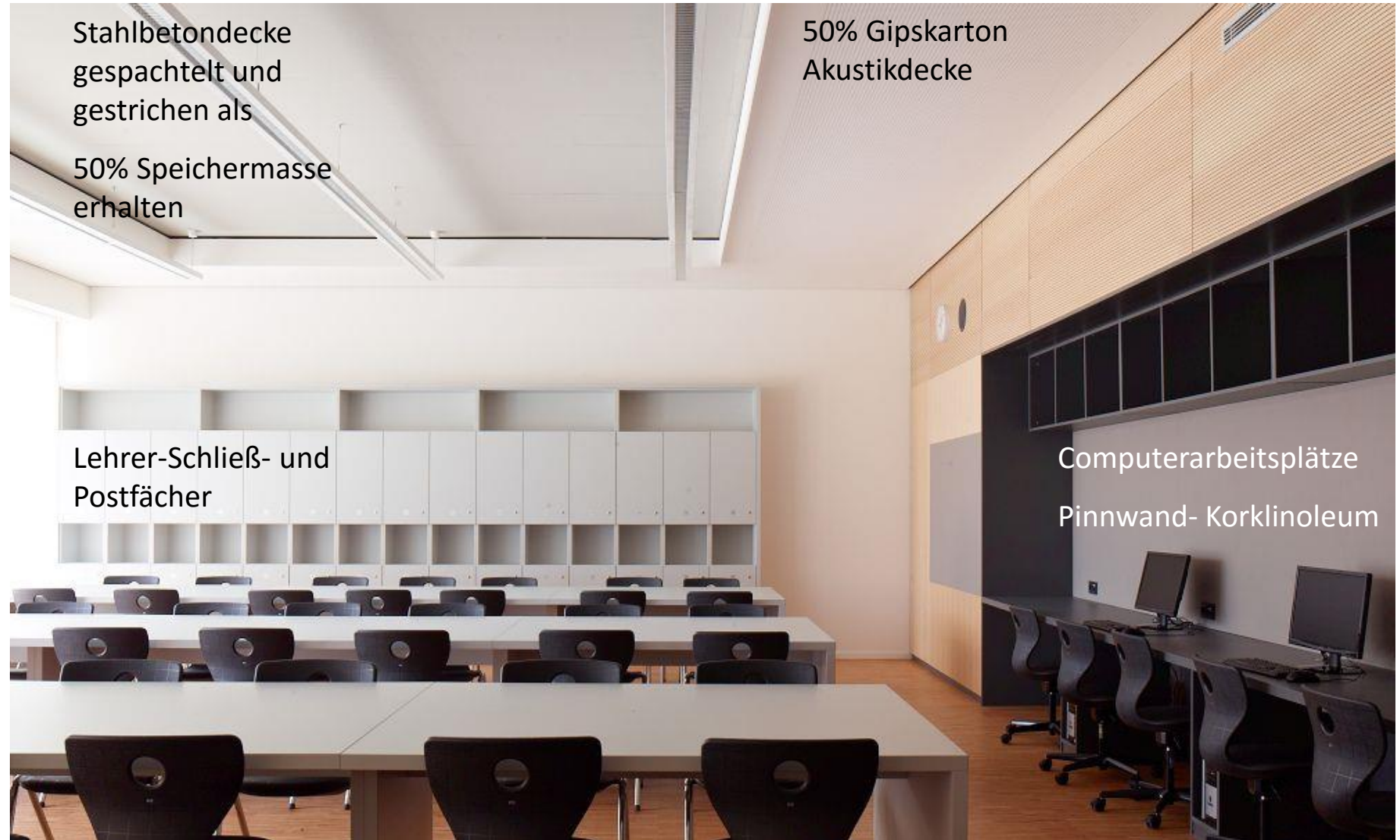
Stahlbetondecke
gespachtelt und
gestrichen als

50% Speichermasse
erhalten

50% Gipskarton
Akustikdecke

Lehrer-Schließ- und
Postfächer

Computerarbeitsplätze
Pinnwand- Korklinoleum



Schul- Mensa

am Beispiel

Oberreheingymnasium Weil am Rhein

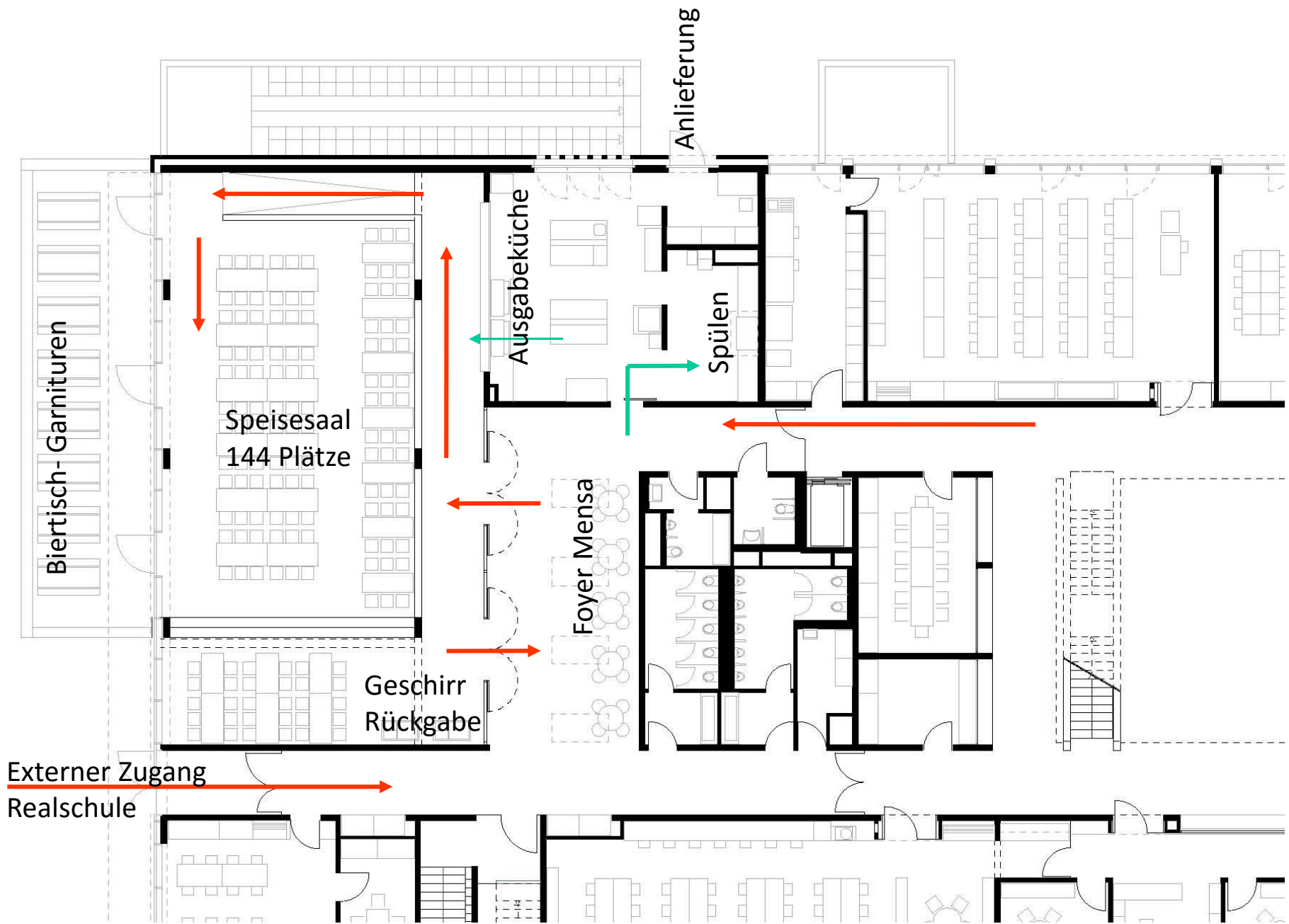
Magdalena-Neff Schule Ehingen a.d.

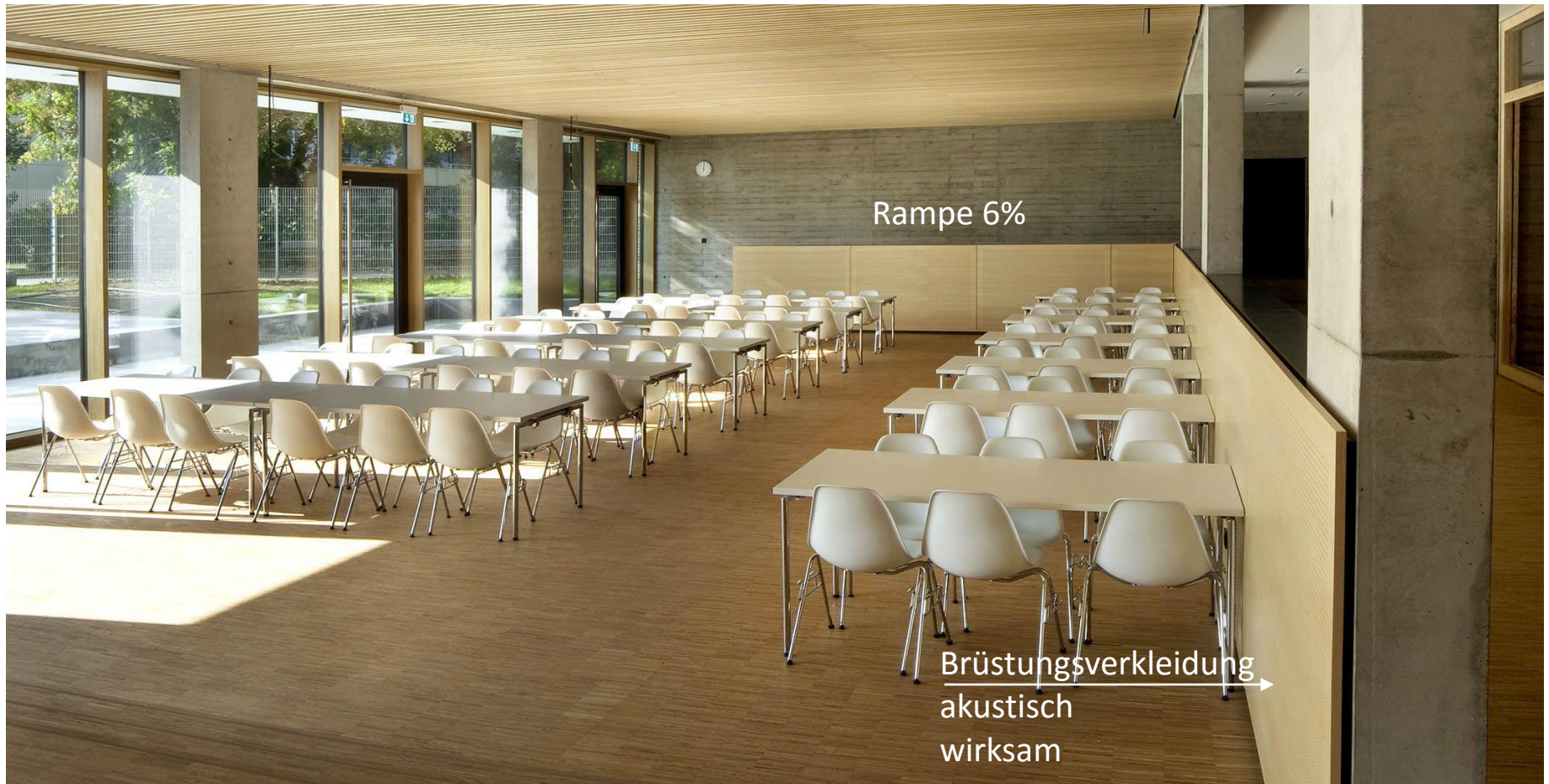
Donau

und

Carl-Friedrich- Gauss Mittelschule in

Pirna







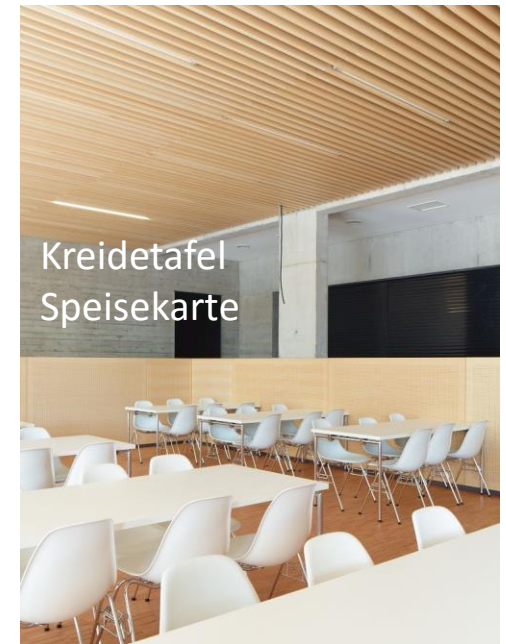
Holz-Akustikdecke
Empfehlung Bauphysik 100% der Deckenfläche

Fest installierte
Lautsprecher
für Aulanutzung

Verdunklungs-
vorhang



Ausgabetheke mit
Aluminium-Rolladen
ohne Brandschutzanforderung



Kreidetafel
Speisekarte



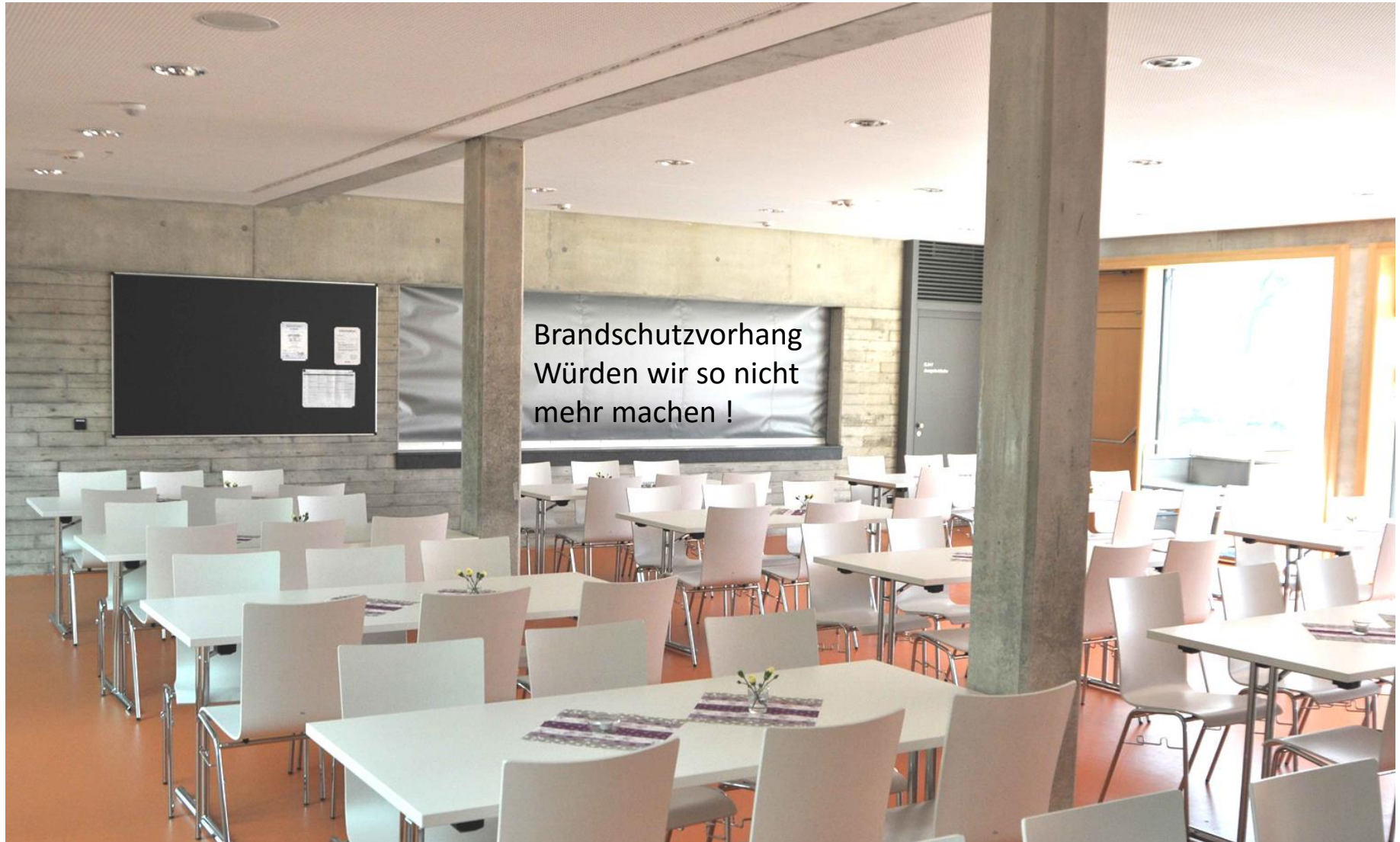
Integrierte Deckenleinwand und versenkbarer Deckenbeamer

Laststange Beleuchtung

Bühne 50cm erhöht (3 Stufen)

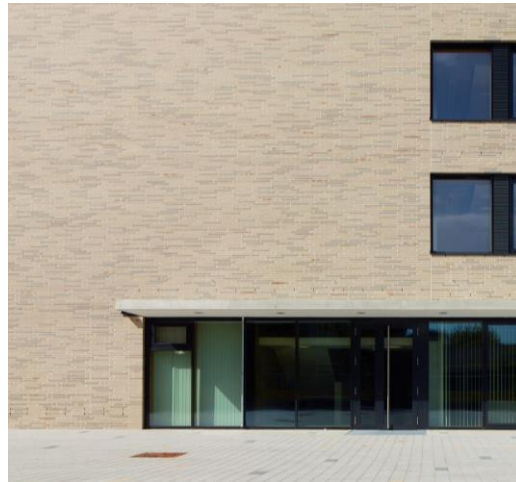


Carl-Friedrich-Gauss Portrait als Durchlauf-Schutz
Verglasung ohne Brandschutzanforderung



Brandschutzvorhang
Würden wir so nicht
mehr machen !







Carl Friedrich Gauss Mittelschule Pirna (Sachsen)



KG 300-400 brutto
Oberrheingymnasium Weil am Rhein
„Passivhaus mit gesundem Menschenverstand“
Fertigstellung Sommer 2011
343€/cbm
1.487€/qm

KG 300-400 brutto
Carl-Friedrich-Gauss Mittelschule Pirna
Passivhaus
Fertigstellung Anfang 2014
ca. 290€/cbm
ca.1.150€/qm

DANKE

Für Ihre Aufmerksamkeit